

BŪVINŽENIERA KRISTAPA LAZDĀNA PRIVĀTPRAKSE
"DZELMES", CATLAKŠI, KŪKU PAG.,
KRUSTPILS NOV., LV-5222
REĢ. NR. 29108611188
SERTIFIKĀTS: 20-7307

Pasūtītājs:	JĒKABPILS PILSĒTAS PAŠVALDĪBA
Reģistrācijas Nr.:	90000024205
Adrese:	Brīvības iela 120, Jēkabpils, LV-5201
Pasūtījuma Nr.:	14-01_KL
Būvprojekta nosaukums:	"Auseklīša ielas, Kļavu ielas un Vienības ielas atzara no lokveida krustojuma līdz Kļavu ielai periodiskās uzturēšanas darbi, Jēkabpilī"
Adrese:	Jēkabpils pilsēta
Būvprojektēšanas stadija:	Periodiskā uzturēšana
Būvprojektēšanas daļa vai sadaļa:	VISPĀRĪGĀ DAĻA ĢENERĀLPLĀNS UN TRANSPORTS
Marka:	VD, GT I
Būvprojekta vadītājs:	<hr/> Kristaps Lazdāns

Satura rādītājs

1. Nodokļu maksātāja Reģistrācijas apliecība.....	3
2. Būvprakses sertifikāts Nr. 20-7307	4
3. Paskaidrojuma raksts.....	5
4. Darbu daudzumu saraksts 1. posms (0+00-2+52).....	8
5. Darbu daudzumu saraksts 2. posms (2+52-6+27).....	9
6. Darbu daudzumu saraksts 3. posms (6+27-9+52).....	10
7. GT-0-1 Vispārējie dati.....	11
8. GT-1-1 Ģenerālpārskats ar inženierkomunikācijām. Satiksmes organizēšana (1. posms).....	12
9. GT-1-2 Ģenerālpārskats ar inženierkomunikācijām. Satiksmes organizēšana (2. posms).....	13
10. GT-1-3 Ģenerālpārskats ar inženierkomunikācijām. Satiksmes organizēšana (3. posms).....	14
11. GT-2-1 Vertikālais plānojums. Horizontālais plānojums (1. posms).....	15
12. GT-2-2 Vertikālais plānojums. Horizontālais plānojums (2. posms).....	16
13. GT-2-3 Vertikālais plānojums. Horizontālais plānojums (3. posms).....	17
14. GT-3-1 Garenprofils.....	18
15. GT-4-1 Griezumī.....	19
16. GT-4-2 Līnījdrenāžas principiālais risinājums.....	20
17. GT-4-3 Lietusūdens kanalizācijas principiālie risinājumi.....	21
18. GT-4-4 Aku vāku principiālie izbūves risinājumi.....	22
19. GT-4-5 Autobusu pieturas nojumes principiālais risinājums.....	23
20. GT-4-6 Gājēju drošības barjeras principiālais risinājums.....	24

NODOKĻU MAKSĀTĀJA REĢISTRĀCIJAS APLIECĪBA

LATVIJAS REPUBLIKAS
VALSTS IEŅĒMUMU DIENESTS

NODOKĻU MAKSĀTĀJA REĢISTRĀCIJAS APLIECĪBA

1. Nodokļu maksātāja vārds, uzvārds

KRISTAPS LAZDĀNS

2. Nodokļu maksātāja adrese

"DZELMES", Catlakši, Kūku pag., Krustpils nov., LV-5222

reģistrēts Nodokļu maksātāju reģistrā

2013. gada 15. oktobrī *ar kodu* **29108611188**

VID NP Jēkabpils KAC vadītāja



I.Plāne

z.v.



2013. gada 15. oktobrī

Sērija CR Numurs 0105643



LBS

LATPAK-S3-176

**LATVIJAS BŪVINŽENIERU SAVIENĪBAS
BŪVNICĪBAS SPECIĀLISTU SERTIFIKĀCIJAS INSTITŪCIJAS**

BŪVPRAKSES SERTIFIKĀTS

Nr. 20-7307

**KRISTAPAM LAZDĀNAM
PK 291086-11188**

*Izdots saskaņā ar Latvijas Būvinženeru savienības Būvniecības speciālistu
sertifikācijas institūcijas*

*2013. gada 18. aprīļa lēmumu Nr. 365,
par patstāvīgās prakses tiesībām būvniecībā sekojošās atļautajās darbības jomās:*

Derīgs

Ir spēkā

- ceļu projektēšanā līdz 18.04.2018. kopš 18.04.2013.
- ceļu būvuzraudzībā

*Sertifikāts izsniegts atbilstoši LBS BSSI 2010.g. 10. februāra Nolikumam
„Par būvniecības speciālistu sertificēšanu”.*

*Sertifikāta saņēmējs apņēmis savā darbībā ievērot Latvijas Republikas likumus
un pastāvošos būvniecības normatīvus, kā arī Būvspeciālistu ētikas kodeksu.*

LBS BSSI galvenais administrators



Mārtiņš Straume

PASKAIDROJUMA RAKSTS

1. IEVADS

Projekts „Auseklīša ielas, Kļavu ielas un Vienības ielas atzara no lokveida krustojuma līdz Kļavu ielai periodiskās uzturēšanas darbi, Jēkabpilī” izstrādāts, ņemot vērā standartus:

- LVS 190-1 „Ceļu projektēšanas noteikumi. Ceļa trase”;
- LVS 190-2 „Ceļu projektēšanas noteikumi. Normālprofili”;
- LVS 190-3 „Ceļu projektēšanas noteikumi. Vienlīmeņa ceļu mezgli”;
- „Ceļu specifikācijas 2012”;

Objekts atrodas Jēkabpils pilsētā. Kopējais garums, kuru tiek plānots labiekārtot un veikt periodiskās uzturēšanas darbus ir 952 m.

2. ESOŠĀS SITUĀCIJAS RAKSTUROJUMS

Ielas atrodas Jēkabpils pilsētā. Ielas tiek izmantotas apdzīvotu vietu iekšējai satiksmei.

Periodisko darbu ielu posmā nav nodrošināta droša gājēju pārvietošanās, nav atrisināta lietus ūdens novadīšana, kā rezultātā virszemes ūdeņi netiek aizvadīti no ceļa seguma, vietām esošās gājēju ietves apmales ir izbrukušas, ietve no Pk 5+75 līdz Pk 5+90 ir pārtraukta, Auseklīša ielā ir nepietiekams stāvvietu skaits. Visā posmā ceļa segums ir bojāts, izveidojušās bedres asfaltbetona segumā.

3. TEHNISKI EKONOMISKĀ DAĻA

Ielai paredzēti rekonstrukcijas darbi, lai uzlabotu segumu kvalitāti. Novērtējot esošo situāciju, tiek paredzēts izbūvēt 7.0 m platu brauktuvi, vietās kur ir izbūvētas brauktuves apmales ielas platums tiek atstāts esošais.

Pēc ielu rekonstrukcijas tiks panākta ērta iedzīvotāju kustība pa gājēju ietvēm, uzlabosies autotransporta kustība, kā arī tiks atrisināta lietus ūdens novadīšana no ceļa seguma.

4. PROJEKTA GALVENIE IZEJAS DATI UN RĀDĪTĀJI

4.1. Galvenie izejas dati

- Ielas nozīme –pilsētu un apdzīvotu vietu ielas
- Projektētā posma novietne – Jēkabpils pilsēta
- Projektētais posms – Auseklīša ielas, Kļavu ielas un Vienības ielas atzara no lokveida krustojuma līdz Kļavu ielai.

- Projektētā posma garums: 0.952 km
- Brauktuves platums – 7.0 m / esošais
- Ietves šķērskritums – 2,5% uz brauktuves pusi
- Brauktuves šķērskritums –2.5% divpusējs/ vienpusējs.

4.2. Topogrāfiskā uzmērīšana

Topogrāfisko uzmērīšanu un datu apstrādi 2014. gadā veica SIA ”GEO mērniecība” licencēti

inženieri – mērniki. Topogrāfiskais mērījums Baltijas 1977. gada - LKS 92 augstumu koordinātu sistēmā. Visa virszemes situācija, kas redzama plānā, uzmērīta dabā. Pazemes un virszemes komunikāciju novietne parādīta, balstoties uz apsekošanas rezultātiem dabā, kā arī saskaņota ar ekspluatējošajām organizācijām.

5. PROJEKTA GALVENIE RISINĀJUMI

Projekts tiek izstrādāts vienā sējumā. Periodiskās uzturēšanas darbi sadalīti 3 posmos: 1. posms no Pk 0+00 līdz Pk 2+52, 2. posms no Pk 2+52 līdz Pk 6+27, 3. posms no Pk 6+27 līdz Pk 9+52.

5.1. Ceļa trase un garenprofils

Trases piketāžu un ass nospraušanas sarakstu skatīt rasējumu lapās GT-2-1(3) „Vertikālais plānojums. Horizontālais plānojums”.

5.2. Zemes klātne

Pirms būvdarbu uzsākšanas nepieciešams veikt sagatavošanas darbus, kuros tiek ietverta augu zemes noņemšana, vecā seguma frēzēšana un komunikāciju aku vāku augstumu regulēšana (tai skaitā, ja nepieciešams, akas remonts). Darbu daudzumu apjomus skatīt Darbu daudzumu sarakstos pa posmiem.

5.3. Lietus ūdens novadīšana

Ielu posmā paredzēts gar ielas malām izveidot ovāltekņu, precīzu izvietojumu skatīt rasējumu lapās GT-1-1(3) "Ģenerālplāns ar inženierkomunikācijām. Satiksmes organizēšana".

Posmā no Pk 0+00 līdz Pk 2+00 savāktos lietusūdeņus no ovālteknēm paredzēts novadīt lietusūdens uztvērējākā un infiltrēt trijās jaunizbūvējamās infiltrācijas akās. Aku izbūves risinājumus skatīt rasējumu lapās GT-4-3 “Lietusūdens kanalizācijas principiālie risinājumi”, GT-4-4 “Aku vāku izbūves principiālie risinājumi”.

Lietus ūdens kanalizācijas tīklu izvietojumu skatīt rasējumu lapās GT-1-1(3) "Ģenerālplāns ar inženierkomunikācijām. Satiksmes organizēšana".

5.4. Ielas klātnes izbūve

Ceļa seguma šķērskritums Pk 0+00-1+50 2.5% divpusējs no ceļa ass; Pk 1+50-1+90 pārejas posms; Pk 1+90-2+10 2.5% vienusējs pa labi; Pk 2+10-2+25 pārejas posms; Pk 2+25-6+35 2.5% divpusējs no ceļa ass; Pk 6+35-6+50 pārejas posms; Pk 6+50-6+60 2.5% vienusējs pa labi; Pk 6+60-6+75 pārejas posms; Pk 6+75 2.5% divpusējs no ceļa ass; Pk 6+75-6+85 pārejas posms; Pk 6+85-7+50 2.5% vienusējs pa kreisi; Pk 7+50-7+70 pārejas posms; Pk 7+70-7+80 2.5% vienusējs pa labi; Pk 7+80-8+00 pārejas posms; Pk 8+00-9+52 2.5% divpusējs no ceļa ass.

Griezumus skatīt rasējumu lapā GT-4-1 „Griezumi”.

5.5. Ielas segas izbūve

Paredzētās seguma konstrukcijas brauktuvei, ietvēm skatīt rasējumu lapās GT-1-1(3) "Ģenerālplāns ar inženierkomunikācijām. Satiksmes organizēšana".

5.6. Betona apmales

Projektā paredzēts iebūvēt betona apmales 100.30.15, 100.22.15, 100.30/22.15, 100.20.08. Apmaļu izvietošanu skatīt rasējumu lapās GT-1-1(3) „Ģenerālplāns ar inženierkomunikācijām. Satiksmes organizēšana”, griezumus skatīt rasējumu lapā GT-4-1 „Griezumi”.

5.7. Brauktuves ceļa zīmju uzstādīšana un horizontālo apzīmējumu krāsošana

Projektā paredzēts uzstādīt ceļa zīmes un uzklāt horizontālos apzīmējumus.

Ceļa zīmes uzstādīt ar 2. klase gaismu atstarojošu virsmu un 2. izmēru grupu.

Horizontālie apzīmējumus uzklāt ar gaismu atstarojošu termoplastisku materiālu.

Ceļa zīmju un horizontālo apzīmējumu izvietošanu skatīt rasējumu lapās GT-1-1(3) „Ģenerālplāns ar inženierkomunikācijām. Satiksmes organizēšana”.

5.8. Nogāžu, zemes klātnes nostiprināšana un apzaļumošana

Nogāžu un apkārtējās zonas apzaļumošana un nostiprināšana tiek veikta ar augu zemi h=10cm, kura apsēta ar zālāja sēklām.

Nostiprināšanas vietas un apzaļumošanas vietas skatīt rasējumu lapā GT-1-1(3) „Ģenerālplāns ar inženierkomunikācijām. Satiksmes organizēšana”.

Sastādīja: _____ K.Lazdāns

DARBU DAUDZUMU SARAKSTS 1. POSMS (0+00-2+52)

Projektētājs	Būvzinieša Kristapa Lazdāna privātpakse				
Pasūtītājs	Jēkabpils pilsētas pašvaldība				
Projekta nosaukums	Auseklīša ielas, Kļavu ielas un Vienības ielas atzara no lokveida krustojuma līdz Kļavu ielai periodiskās uzturēšanas darbi, Jēkabpili				
Garums, m	252m (no Pk 0+00 līdz Pk 2+52)				
Izmaksu pozīcija	Darba nosaukums	Mērvienība	Darba daudzums	Vienības cena EUR	Kopējā izmaksa EUR
	Sagatavošanas darbi				
1	Uzmērīšana un nospraušana	m	252		
2	Ovālteknes izveide, lieko grunti aizvedot uz pasūtītāja atbērtni	m	206		
3	Aku vāku nomaīņa asfaltētam segumam uz peldošā tipa un regulēšana (tai skaitā akas pārsedzes, gredzenu nomaīņa, u.c. nepieciešamie papilddarbi)	gab.	7		
4	Asfaltbetona izlīdzinošā frēzēšana, ar transportu uz pasūtītāja atbērtni	m³	148		
5	Ceļa zīmes vairoga demontāža	gab.	1		
6	Gājēju metāla drošības barjeru demontāža	m	16		
	Zemes darbi				
7	Augu zemes noņemšana ar transportu uz pasūtītāja atbērtni	m³	81.2		
8	Nogāžu un teritorijas nostiprināšana ar augu zemi, h=10cm, apsēta ar zālāja sēklām	m²	926.1		
	Ar saistvielām saistītas konstruktīvās kārtas				
9	AC 16 _{surf} , h=4cm, AADT _{j, pievestā} 501-1500	m²	2056.1		
10	AC 22 _{base/bin} , h=6cm, AADT _{j, smagie} 101-500	m²	2066.3		
11	AC 22 _{base/bin} izlīdzinošā kārtā, AADT _{j, smagie} 101-500	m³	37.4		
12	AC 11 _{surf} , h=4cm, AADT _{j, pievestā} ≤500	m²	28.0		
	Ar saistvielām nesaistītas konstruktīvās kārtas				
13	Betona bruģakmens, h=6cm	m²	6.5		
14	Sausais smilts-cementa maisījums, h=3cm (8:1), atb. LVS NE 197-12	m²	6.5		
15	Minerālmateriālu maisījums 0/32p, h=12cm, AADT _{j, smagie} ≤100	m²	34.5		
16	Minerālmateriālu maisījums 0/32s, h=10cm, AADT _{j, pievestā} ≤100	m²	139.9		
17	Salizturīgā kārtā, h=30cm	m³	10.3		
	Konstrukcijas				
18	Betona apmaļu uzstādīšana 100.30/22.15 uz betona C16/20 pamata	m	2		
19	Betona apmaļu uzstādīšana 100.22.15 uz betona C16/20 pamata	m	12.5		
20	Betona apmaļu uzstādīšana 100.20.08 uz betona C16/20 pamata	m	28.8		
	Autoceļa aprīkojums				
21	Cinkotu ceļazīmju statū uzstādīšana d=60mm	gab.	3		
22	Jaunu ceļa zīmju uzstādīšana	gab.	1		
23	Ielu nosaukumu informācijas zīmes	gab.	4		
24	Horizontālie apzīmējumi, termoplastiskie, uzklāti ar mehānismiem, 10cm platumā	m²	20		
25	Gājēju metāla drošības barjera	m	108		
	Lietusūdens kanalizācija				
26	LKT kolektora nomaīņa no esošā uz DN 500, kanalizācijas plastmasas caurules PP (SN8) DN500, iebūves dziļums H līdz 2.0 m (tai skaitā tranšejas rakšana, smilts pamats, tranšejas aizbēršana ar smilti, skataku remonts, ceļa segas konstrukcijas atjaunošana)	m	172		
27	Demontēt esošo gūlji, noslēgt esošo atvadcauruli	komplekts	1		
28	Kanalizācijas plastmasas caurules PP (SN8) DN200, iebūves dziļums H līdz 2.0 m (tai skaitā tranšejas rakšana, smilts pamats, tranšejas aizbēršana ar smilti, ceļa segas konstrukcijas atjaunošana)	m	32.4		
29	Saliekamā dzelzbetona elementu grodu aka DN1000 mm montāža (nosēdaka ovālteknē atbilstoši rasējumiem), iebūves dziļums H 2.9 m	komplekts	1		
30	Saliekamā dzelzbetona elementu grodu aka DN1500 mm montāža (nosēdaka atbilstoši rasējumiem), iebūves dziļums H 3.5 m	komplekts	3		
31	Dzelzsbetona vai plastmasas gūlīja ar nosēddāju 0,5m, ar ķeta restēm Q=20 l/sek, H=1,8m	gab.	1		
			Kopā:		
Piezīmes:					
1. Darbu veidiem, kuriem uzrādīta tilpuma mērvienība, apjoms materiāliem ir blīvā veidā.					
2. Konstruktīvo kārtu laukumi (m²) uzdoti pa kārtas augšējo virsmu. Materiāla tilpuma apjoms nosakāms, pielietojot trapeces šķērsriezuma laukumu.					
3. Darbi un materiāli - atbilstoši projekta specifikācijām un "Ceļu specifikācijas 2012" prasībām.					
4. Būvuzņēmējam jāievērtē Darbu daudzumu sarakstā minēto darbu veikšanai nepieciešamie papildus materiāli un darbi, kas nav minēti šajā sarakstā, bet bez kuriem nebūtu iespējama būvdarbu tehnoloģiski pareiza un spēkā esošajiem normatīviem atbilstoša darba veikšana pilnā apmērā un segas konstrukcijas, aprīkojuma vai inženierkomunikāciju izbūve un funkcionēšana.					
	Sastādīja:	K.Lazdāns			

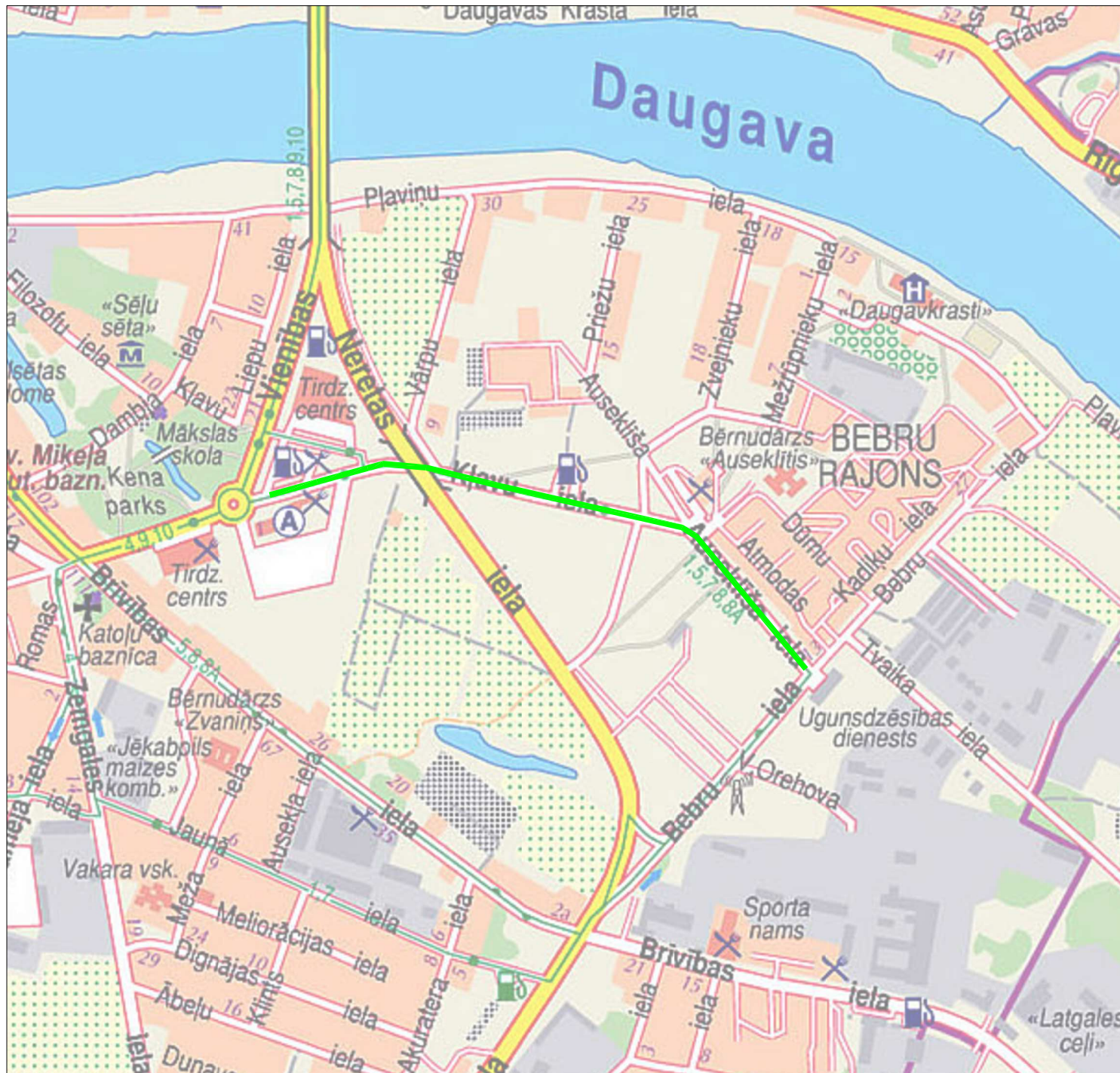
DARBU DAUDZUMU SARAKSTS 2. POSMS (2+52-6+27)

Projektētājs	Būvzinieira Kristapa Lazdāna privātpakse				
Pasūtītājs	Jēkabpils pilsētas pašvaldība				
Projekta nosaukums	Auseklīša ielas, Kļavu ielas un Vienības ielas atzara no lokveida krustojuma līdz Kļavu ielai periodiskās uzturēšanas darbi, Jēkabpili				
Garums, m	375m (no Pk 2+52 līdz Pk 6+27)				
Izmaksu pozīcija	Darba nosaukums	Mērvienība	Darba daudzums	Vienības cena EUR	Kopējā izmaksa EUR
	Sagatavošanas darbi				
1	Uzmērīšana un nospraušana	m	375		
2	Ovālteknes izveide, lieko grunti aizvest uz pasūtītāja atbērtni	m	411.6		
3	Aku vāku nomaīņa zajājā zonā un regulēšana (tai skaitā akas pārsedzes, gredzenu nomaīņa, u.c. nepieciešamie papilddarbi)	gab.	1		
4	Aku vāku nomaīņa asfaltētam segumam uz peldošā tipa un regulēšana (tai skaitā akas pārsedzes, gredzenu nomaīņa, u.c. nepieciešamie papilddarbi)	gab.	2		
5	Asfaltbetona izlīdzinošā frēzēšana, ar transportu uz pasūtītāja atbērtni	m³	219.2		
6	Ietves seguma, pamatu un betona bortakmeņu demontāža ar transportu uz pasūtītāja atbērtni	m³	26.6		
	Zemes darbi				
7	Augu zemes noņemšana ar transportu uz pasūtītāja atbērtni	m³	138.7		
8	Nogāžu un teritorijas nostiprināšana ar augu zemi, h=10cm, apsēta ar zālāja sēklām	m²	1588.1		
	Ar saistvielām saistītas konstruktīvās kārtas				
9	AC 16 _{surf} , h=4cm, AADT _{i, pievestā} 501-1500	m²	3273.3		
10	AC 22 _{base/bin} , h=6cm, AADT _{i, smagie} 101-500	m²	3288.3		
11	AC 22 _{base/bin} izlīdzinošā kārtā, AADT _{i, smagie} 101-500	m³	24.8		
12	AC 11 _{surf} , h=4cm, AADT _{i, pievestā} ≤500	m²	66.7		
	Ar saistvielām nesaistītas konstruktīvās kārtas				
13	Minerālmateriālu maisījums 0/32p, h=12cm, AADT _{i, smagie} ≤100	m²	66.7		
14	Minerālmateriālu maisījums 0/32s, h=10cm, AADT _{i, pievestā} ≤100	m²	609.1		
15	Salizturīgā kārtā, h=30cm	m³	20.1		
	Konstrukcijas				
16	Betona apmaļu uzstādīšana 100.30.15 uz betona C16/20 pamata	m	21.4		
17	Betona apmaļu uzstādīšana 100.30/22.15 uz betona C16/20 pamata	m	2		
18	Betona apmaļu uzstādīšana 100.22.15 uz betona C16/20 pamata	m	8.6		
19	Betona apmaļu uzstādīšana 100.20.08 uz betona C16/20 pamata	m	51.5		
20	Izbrukušo ietves betona apmaļu nostiprināšana	m	10		
	Autoceļa aprīkojums				
21	Cinkotu ceļazīmju statū uzstādīšana d=60mm	gab.	1		
22	Ielu nosaukumu informācijas zīmes	gab.	2		
23	Horizontālie apzīmējumi, termoplastiskie, uzklāti ar mehānismiem, 10cm platumā	m²	18.1		
24	Autobusa pieturvietu nojumes "BS.S BASIC-1 GL LV"	gab.	1		
25	Metāla urna no nerūsējošā tērauda "PA680 Vida Inox" SIA "Brimax" vai analogs	gab.	1		
	Lietusūdens kanalizācija				
26	Līnij drenāžas sistēma ar izvadu grāvī (kanāls L=12m, izvads L=3.5m)	komplekts	1		
				Kopā:	
Piezīmes:					
1. Darbu veidiem, kuriem uzrādīta tilpuma mērvienība, apjoms materiāliem ir bīvē veidā.					
2. Konstruktīvo kārtu laukumi (m²) uzdoti pa kārtas augšējo virsmu. Materiāla tilpuma apjoms nosakāms, pielietojot trapeces šķēsgriezuma laukumu.					
3. Darbi un materiāli - atbilstoši projekta specifikācijām un "Ceļu specifikācijas 2012" prasībām.					
4. Būvuzņēmējam jāievērtē Darbu daudzumu sarakstā minēto darbu veikšanai nepieciešamie papildus materiāli un darbi, kas nav minēti šajā sarakstā, bet bez kuriem nebūtu iespējama būvdarbu tehnoloģiski pareiza un spēkā esošajiem normatīviem atbilstoša darba veikšana pilnā apjomā un segas konstrukcijas, aprīkojuma vai inženierkomunikāciju izbūve un funkcionēšana.					
	Sastādīja:	K.Lazdāns			

DARBU DAUDZUMU SARAKSTS 3. POSMS (6+27-9+52)

Projektētājs	Būvzinieriera Kristapa Lazdāna privātprakse				
Pasūtītājs	Jēkabpils pilsētas pašvaldība				
Projekta nosaukums	Auseklīša ielas, Kļavu ielas un Vienības ielas atzara no lokveida krustojuma līdz Kļavu ielai periodiskās uzturēšanas darbi, Jēkabpili				
Garums, m	325m (no Pk 6+27 līdz Pk 9+52)				
Izmaksu pozīcija	Darba nosaukums	Mērvienība	Darba daudzums	Vienības cena EUR	Kopējā izmaksa EUR
	Sagatavošanas darbi				
1	Uzmērīšana un nospraušana	m	252		
2	Ovālteknes izveide, lieko grunti aizvedot uz pasūtītāja atbērtni	m	42.1		
3	Aku vāku nomaīņa zaļajā zonā un regulēšana (tai skaitā akas pārsedzes, gredzenu nomaīņa, u.c. nepieciešamie papilddarbi)	gab.	1		
4	Aku vāku nomaīņa minerālmateriālu segumam un regulēšana (tai skaitā akas pārsedzes, gredzenu nomaīņa, u.c. nepieciešamie papilddarbi)	gab.	3		
5	Aku vāku nomaīņa asfaltētam segumam uz peldošā tipa un regulēšana (tai skaitā akas pārsedzes, gredzenu nomaīņa, u.c. nepieciešamie papilddarbi)	gab.	8		
6	Asfaltbetona izlīdzinošā frēzēšana, ar transportu uz pasūtītāja atbērtni	m³	313.2		
7	Ietves seguma, pamatu un betona bortakmeņu demontāža ar transportu uz pasūtītāja atbērtni	m³	113.6		
	Zemes darbi				
8	Augu zemes noņemšana ar transportu uz pasūtītāja atbērtni	m³	413		
9	Nogāžu un teritorijas nostiprināšana ar augu zemi, h=10cm, apsēta ar zālāja sēklām	m²	1629.5		
	Ar saistvielām saistītas konstruktīvās kārtas				
10	AC 16 _{surf} , h=4cm, AADT _{j.pievēstā} 501-1500	m²	2809.6		
11	AC 22 _{base/bin} , h=6cm, AADT _{j.smagie} 101-500	m²	2814.6		
12	AC 22 _{base/bin} izlīdzinošā kārtā, AADT _{j.smagie} 101-500	m³	70.5		
13	AC 16 _{surf} , h=6cm, AADT _{j.pievēstā} ≤500	m²	465.2		
14	AC 11 _{surf} , h=4cm, AADT _{j.pievēstā} ≤500	m²	231.0		
	Ar saistvielām nesaistītas konstruktīvās kārtas				
15	Betona bruģakmens, h=6cm	m²	18.3		
16	Sausais smilts-cementa maisījums, h=3cm (8:1), atb. LVS NE 197-12	m²	18.3		
17	Minerālmateriālu maisījums 0/45, h=20cm, AADT _{j.smagie} ≤100, (≥100MPa)	m²	465.2		
18	Minerālmateriālu maisījums 0/32p, h=12cm, AADT _{j.smagie} ≤100	m²	249.4		
19	Minerālmateriālu maisījums 0/32s, h=10cm, AADT _{j.pievēstā} ≤100	m²	217.9		
20	Salizturīgā kārtā, h=30cm, (≥60MPa)	m³	153.5		
21	Salizturīgā kārtā, h=30cm	m³	74.8		
	Konstrukcijas				
22	Betona apmaļu uzstādīšana 100.30.15 uz betona C16/20 pamata	m	129.9		
23	Betona apmaļu uzstādīšana 100.30/22.15 uz betona C16/20 pamata	m	10		
24	Betona apmaļu uzstādīšana 100.22.15 uz betona C16/20 pamata	m	9.4		
25	Betona apmaļu uzstādīšana 100.20.08 uz betona C16/20 pamata	m	151.1		
	Autoceļa aprīkojums				
26	Cinkotu ceļazīmju statū uzstādīšana d=60mm	gab.	7		
27	Jaunu ceļa zīmju uzstādīšana	gab.	4		
28	Ielu nosaukumu informācijas zīmes	gab.	6		
29	Horizontālie apzīmējumi, termoplastiskie, uzklāti ar mehānismiem, 10cm platumā	m²	35		
30	Horizontālie apzīmējumi, termoplastiskie, uzklāti ar rokām	m²	11.6		
	Lietusūdens kanalizācija				
31	Kanalizācijas plastmasas caurules PP (SN8) DN200, iebūves dziļums H līdz 4.5 m (tai skaitā tranšejas rakšana, smilts pamats, tranšejas aizbēršana ar smilti, ceļa segas konstrukcijas atjaunošana)	m	28		
32	Saliekamā dzelzbetona elementu grodu aka DN1500 mm montāža ar akas pamatni, grodiem, grodu pārseguma vāku, betonu, kāpšiem un "peldoša" tipa ķeta akas vāku 40 t, iebūves dziļums H līdz 4.5 m	komplekts	1		
33	Pieslēgšanās esošajai akai H līdz 4.5 m, ar kanalizācijas plastmasas cauruli PP (SN8) DN200	komplekts	3		
34	Dzelzsbetona vai plastmasas gūlija ar nosēddaudzi 0,5m, ar ķeta restēm Q=20 l/sek, H=1,8m	gab.	4		
			Kopā:		
Piezīmes:					
1. Darbu veidiem, kuriem uzrādīta tilpuma mērvienība, apjoms materiāliem ir blīvā veidā.					
2. Konstruktīvo kārtu laukumi (m²) uzdoti pa kārtas augšējo virsmu. Materiāla tilpuma apjoms nosakāms, pielietojot trapeces šķēsgriezuma laukumu.					
3. Darbi un materiāli - atbilstoši projekta specifikācijām un "Ceļu specifikācijas 2012" prasībām.					
4. Būvuzņēmējam jāievērtē Darbu daudzumu sarakstā minēto darbu veikšanai nepieciešamie papildus materiāli un darbi, kas nav minēti šajā sarakstā, bet bez kuriem nebūtu iespējama būvdarbu tehnoloģiski pareiza un spējā esošajiem normatīviem atbilstoša darba veikšana pilnā apmērā un segas konstrukcijas, aprīkojuma vai inženierkomunikāciju izbūve un funkcionēšana.					
	Sastādīja:	K.Lazdāns			

SASKAÑOJUMI



APZĪMĒJUMI

Vienības, Klavu un Auseklīša ielas

1.	Būves veids - periodiskā uzturēšana
2.	<p>Nozīme - pilsētu un apdzīvotu vietu autoceļi (ielas)</p> <p>Funkcija - apdzīvotu vietu iekšēja satiksme</p> <p>Ceļa veids - vispārīgās lietošanas</p> <p>Braukšanas ātrums - 50 km/h</p> <p>Braukšanas joslu skaits - 2</p> <p>Brauktuves platums - minimālais 7.0 m</p> <p>Braukšanas joslas platums - minimālais 3.5 m</p> <p>Brauktuves segums - asfaltbetons</p> <p>Posma garums - 952 m</p> <p>Brauktuves šķērskritums - 2.5 %</p>

N.p.k.	Nosaukums	Piezīmes
1.	Vispārējie dati	GT-0-1
2.	Ģenerālplāns ar inženierkomunikācijām. Satiksmes organizēšana	GT-1-1(3)
3.	Vertikālais plānojums. Horizontālais plānojums.	GT-2-1(3)
4.	Garenprofils	GT-3-1
5.	Griezumi	GT-4-1
6.	Līnjdrenāžas principiālais risinājums	GT-4-2
7.	Lietusūdens kanalizācijas principiālie risinājumi	GT-4-3
8.	Aku vāku principiālie izbūves risinājumi	GT-4-4
9.	Autobusu pieturas nojumes principiālais risinājums	GT-4-5
10.	Gājēju drošības barjeras principiālais risinājums	GT-4-6

Šī būvprojekta risinājumi atbilst Latvijas
būvnormatīviem, kā arī citu normatīvo
aktu prasībām

Būvprojekta vadītājs _____
(datums)

K.Lazdāns
(vārds un uzvārds)

Nr. 20-7307
(sertifikāta Nr.)

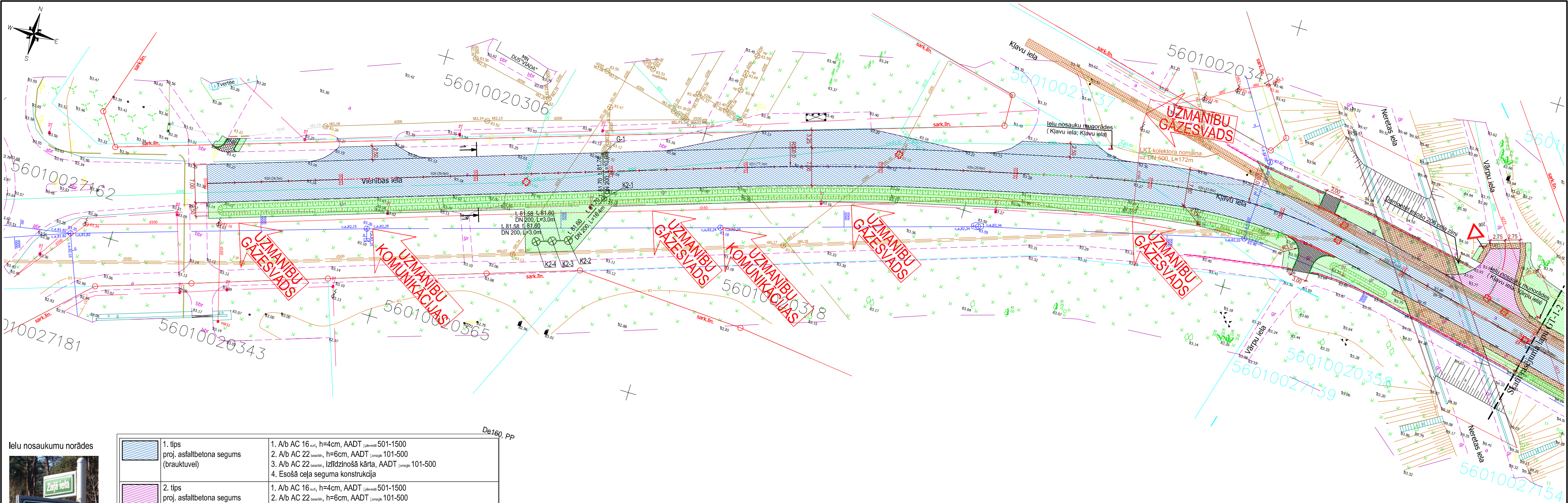
(paraksts)

Ielu trases un šķērsprofilu ģeometriskā parametru labošana Jaunas ceļa segas izbūve Ietves izbūve Ceļa aprīkojuma izbūve: ceļa zīmes, marķējums Lietusūdens kanalizācijas tīklu izbūve Labiekārtošanas darbi

BŪVINŽENIERA KRISTAPA LAZDĀNA PRIVĀTPRAKSE

"DZELMES", CATLAKŠI, KŪKU PAG.,
KRUSTPILS NOV., LV-5222
REG.NR. 29108611188
SERTIFIKĀTS: 20-7307

Objekts	Auseklīša ielas, Kļavu ielas un Vienības ielas atzara no lokvelda krustojuma līdz Kļavu ielai periodiskās uzturēšanas darbi, Jēkabpils			
Adrese	Jēkabpils pilsēta			
Pasūtītājs	JĒKABPILS PILSĒTAS PAŠVALĪBA			
Projekta Nr.	14-01_KL			
Lapas saturs	Vispārējie dati.			
Būvprojekta vad.	K.Lazdāns		Lapas Nr.	GT-0-1
Projektēja	K.Lazdāns		Lapu skaits	
			Mērogs	1:500
			Datums	04.2014



Ielu nosaukumu norādes



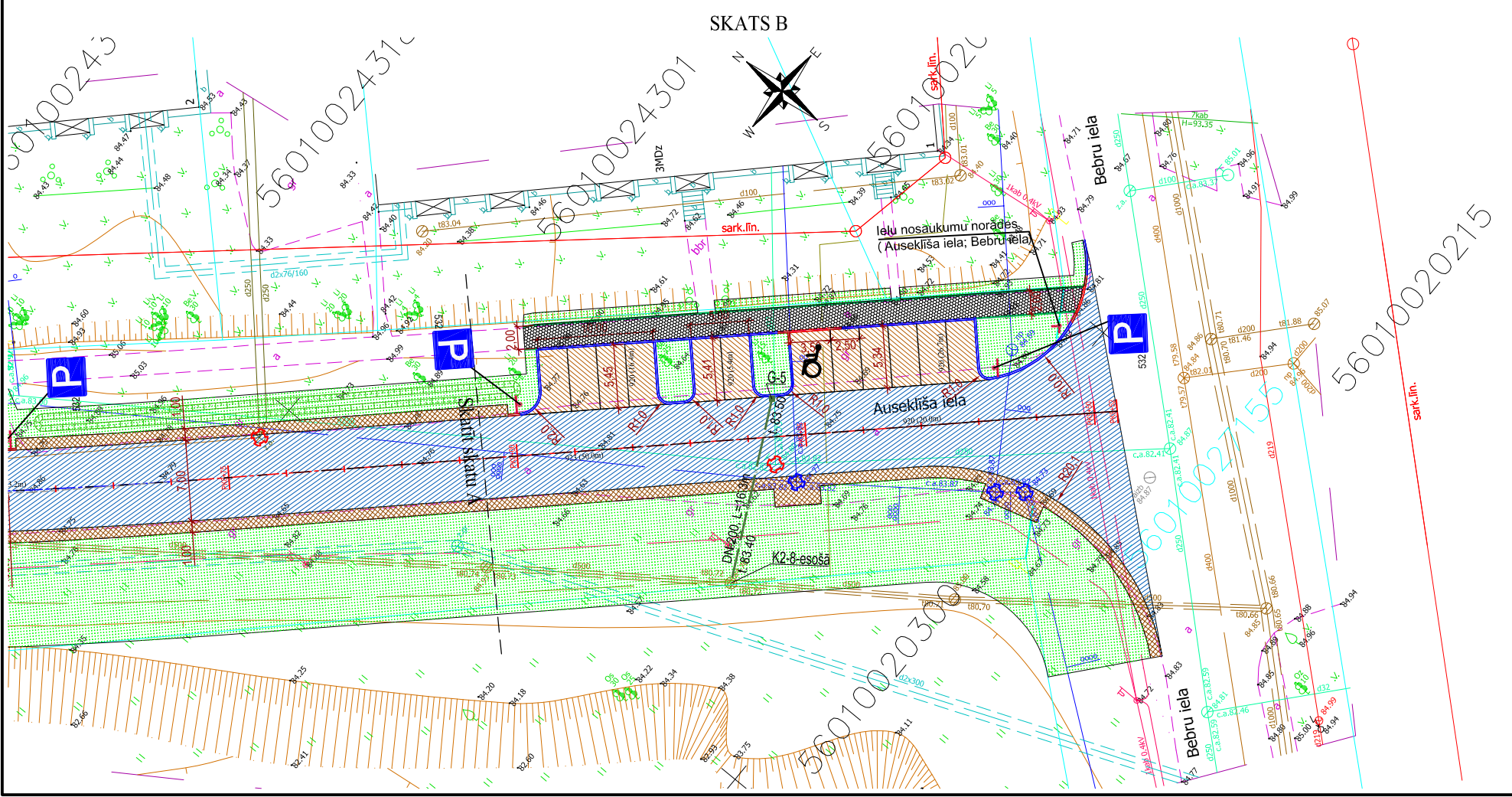
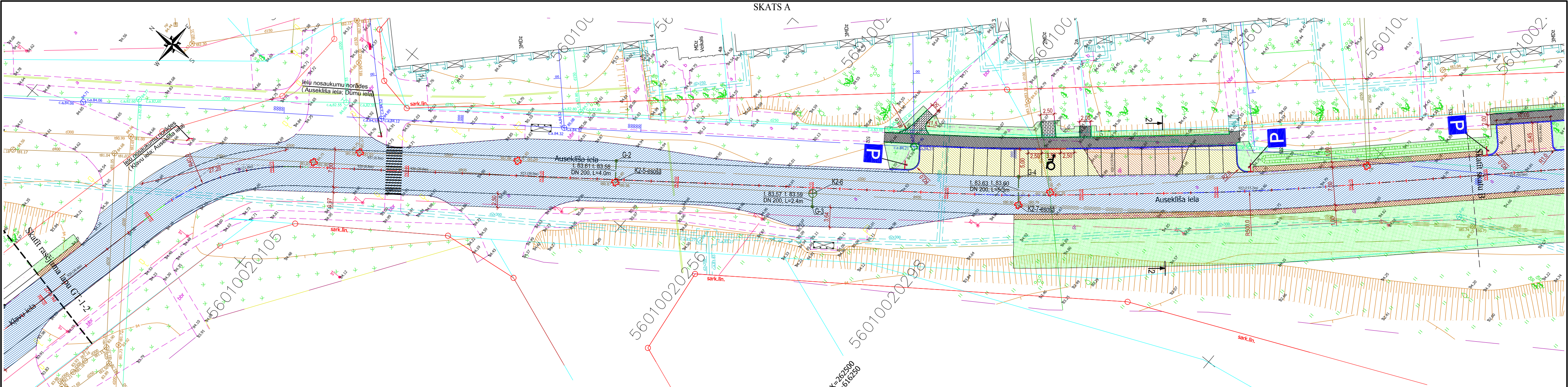
	1. tips proj. asfaltbetona segums (brauktuvei)	1. A/b AC 16 _{surf} , h=4cm, AADT _{ģāvēstis} 501-1500 2. A/b AC 22 _{basebdr} , h=6cm, AADT _{ģārmagls} 101-500 3. A/b AC 22 _{basebdr} , izlīdzinošā kārtā, AADT _{ģārmagls} 101-500 4. Esošā ceļa seguma konstrukcija
	2. tips proj. asfaltbetona segums (brauktuvei)	1. A/b AC 16 _{surf} , h=4cm, AADT _{ģāvēstis} 501-1500 2. A/b AC 22 _{basebdr} , h=6cm, AADT _{ģārmagls} 101-500 3. Esošā ceļa seguma konstrukcija
	3. tips proj. asfaltbetona segums (stāvlaukumiem)	1. A/b AC 16 _{surf} , h=6cm, AADT _{ģāvēstis} ≤500 2. Minerālmateriālu maisījums 0/45, h=20cm, AADT _{ģārmagls} ≤100, (≥100MPa) 3. Salizturīgā kārtā, h=30cm, (≥60MPa) 4. Esošā grunts
	4. tips proj. asfaltbetona segums (stāvlaukumiem)	1. A/b AC 16 _{surf} , h=6cm, AADT _{ģāvēstis} ≤500 2. A/b AC 22 _{basebdr} , izlīdzinošā kārtā, AADT _{ģārmagls} 101-500 3. Esošā ceļa seguma konstrukcija
	5. tips proj. asfaltbetona segums (ietvei)	1. A/b AC 11 _{surf} , h=4cm, AADT _{ģāvēstis} ≤500 2. Minerālmateriālu maisījums 0/32p, h=12cm, AADT _{ģārmagls} ≤100, 3. Salizturīgā kārtā, h=30cm, 4. Esošā grunts
	6. tips proj. betona bruģakmens segums (ietvei)	1. Betona bruģakmens, h=6cm, 2. Sausais smilts-cementa maisījums, h=3cm (8:1), atb. LVS EN 197-12. 3. Minerālmateriālu maisījums 0/32p, h=12cm, AADT _{ģārmagls} ≤100, 4. Salizturīgā kārtā, h=30cm, 5. Esošā grunts
	7. tips proj. minerālmateriālu maisījuma segums (nomalei)	1. Minerālmateriālu maisījums 0/32s, h=10cm, AADT _{ģāvēstis} ≤100, 2. Esošā ceļa seguma konstrukcija
	8. tips apzaļumotās platības	1. Augu zeme, h=10cm, apsēta ar zaļāja sēklām 2. Esošā grunts

- PIEŅĒMTIE APZĪMĒJUMI
- griezuma vieta
 - proj. lietus ūdens nosēdaka
 - proj. lietus ūdens nosēdaka/skataka
 - ceļa pikets
 - betona apmales Br.100.30.15
 - betona apmales Br.100.30/22.15
 - betona apmales Br.100.22.15
 - ietves betona apmales Br.100.20.08
 - ceļa ass līnija
 - gājēju drošības barjera
 - zemes robeža
 - Akas vāka nomaina asfaltētām segumam
 - Akas vāka nomaina minerālmateriālu segumam
 - Akas vāka nomaina zaļajā zonā

- PIEZĪMES
- LKS-92 koordinātu sistēma.
 - Pirms būvdarbu uzsākšanas izsaukt visu ieinteresēto organizāciju pārstāvjus, lai uz vietas precizētu esošo inženierkomunikāciju atrašanās vietas un dziļumus.
 - Būvniecības laikā ievērot gaisvadu un pazemes komunikāciju aizsardzības prasības.

BŪVINŽENIERA KRISTAPA LAZDĀNA PRIVĀTPRAKSE "DZELMES", CATLAKŠI, KŪKU PAG., KRUSTPILS NOV., LV-5222 REĢ.NR. 29108611188 SERTIFIKĀTS: 20-7307			
Objekts	Auseklīša ielas, Kļavu ielas un Vienības ielas atzara no lokveida krustojuma līdz Kļavu ielai periodiskās uzturēšanas darbi, Jēkabpīlī		
Adrese	Jēkabpils pilsēta		
Pasūtītājs	JĒKABPILS PILSĒTAS PAŠVALĪBA		
Projekta Nr.	14-01_KL		
Lapas saturs	Ģenerālplāns ar inženierkomunikācijām. Satiksmes organizēšana.		
Būvprojekta vad.	K.Lazdāns	Lapas Nr.	GT-1-1
Projektēja	K.Lazdāns	Lapu skaits	
		Mērogs	1:500
		Datums	04.2014

BŪVINĒNIERA KRISTAPA LAZDĀNA PRIVĀTPRAKSE "DZELMES", CATLAKŠI, KŪKU PAG., KRUSTPILS NOV., LV-5222 REG.NR. 29108611188 SERTIFIKĀTS: 20-7307			
Objekts	Auseklīša ielas, Kļavu ielas un Vienības ielas atzara no lokveida krustojuma līdz Kļavu ielai periodiskās uzturēšanas darbi, Jēkabpīlī		
Adrese	Jēkabpils pilsēta		
Pasūtītājs	JĒKABPILS PILSĒTAS PAŠVALĪBA		
Projekta Nr.	14-01_KL		
Lapas saturs	Ģenerālplāns ar inženierkomunikācijām. Satiksmes organizēšana.		
Būvprojekta vad.	K.Lazdāns	Lapas Nr.	GT-1-2
Projektētāja	K.Lazdāns	Lapu skaits	
		Mērogs	1:500
		Datums	04.2014



Ielu nosaukumu norādes

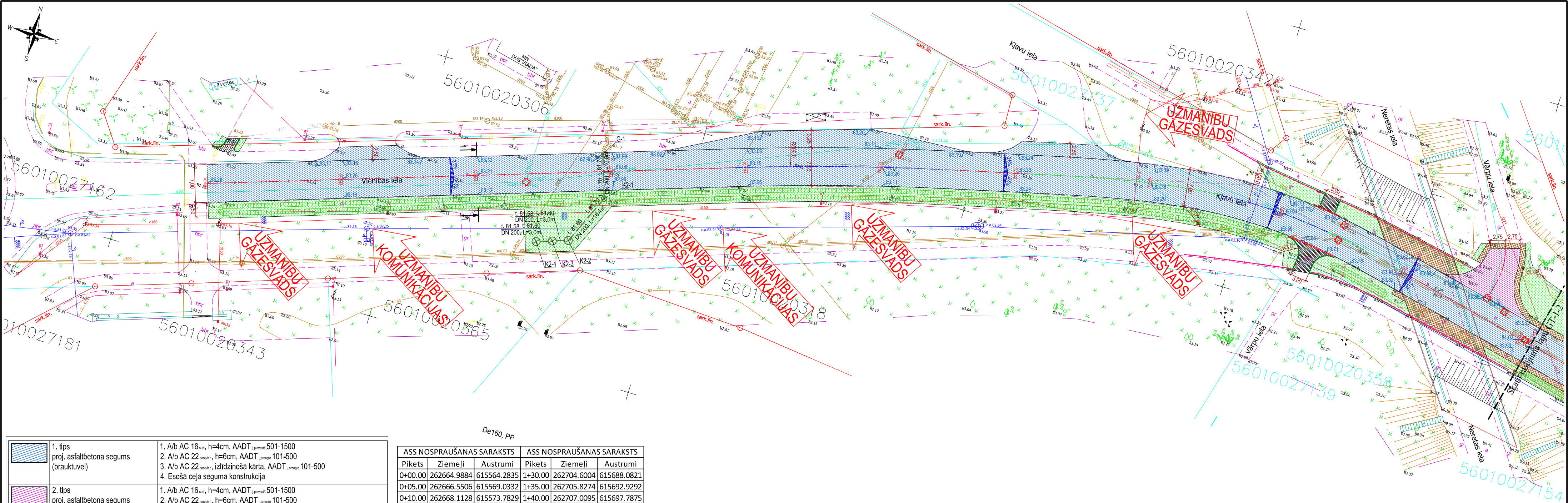


	1. tips proj. asfaltbetona segums (brauktuvei)	1. A/b AC 16 surf, h=4cm, AADT _{ļāvēstā} 501-1500 2. A/b AC 22 basebāze, h=6cm, AADT _{ļāmeģe} 101-500 3. A/b AC 22 basebāze, izlīdzinošā kārtā, AADT _{ļāmeģe} 101-500 4. Esošā ceļa seguma konstrukcija
	2. tips proj. asfaltbetona segums (brauktuvei)	1. A/b AC 16 surf, h=4cm, AADT _{ļāvēstā} 501-1500 2. A/b AC 22 basebāze, h=6cm, AADT _{ļāmeģe} 101-500 3. Esošā ceļa seguma konstrukcija
	3. tips proj. asfaltbetona segums (stāvlaukumiem)	1. A/b AC 16 surf, h=6cm, AADT _{ļāvēstā} ≤500 2. Minerālmateriālu maisījums 0/45, h=20cm, AADT _{ļāmeģe} ≤100, (≥100MPa) 3. Salizturīgā kārtā, h=30cm, (≥60MPa) 4. Esošā grunts
	4. tips proj. asfaltbetona segums (stāvlaukumiem)	1. A/b AC 16 surf, h=6cm, AADT _{ļāvēstā} ≤500 2. A/b AC 22 basebāze, izlīdzinošā kārtā, AADT _{ļāmeģe} 101-500 3. Esošā ceļa seguma konstrukcija
	5. tips proj. asfaltbetona segums (ietvei)	1. A/b AC 11 surf, h=4cm, AADT _{ļāvēstā} ≤500 2. Minerālmateriālu maisījums 0/32p, h=12cm, AADT _{ļāmeģe} ≤100, 3. Salizturīgā kārtā, h=30cm, 4. Esošā grunts
	6. tips proj. betona bruģakmens segums (ietvei)	1. Betona bruģakmens, h=6cm, 2. Sausais smilts-cementa maisījums, h=3cm (8:1), atb. LVS EN 197-12. 3. Minerālmateriālu maisījums 0/32p, h=12cm, AADT _{ļāmeģe} ≤100, 4. Salizturīgā kārtā, h=30cm, 5. Esošā grunts
	7. tips proj. minerālmateriālu maisījuma segums (nomalei)	1. Minerālmateriālu maisījums 0/32s, h=10cm, AADT _{ļāvēstā} ≤100, 2. Esošā ceļa seguma konstrukcija
	8. tips apzāļumotās platības	1. Augu zeme, h=10cm, apsēta ar zālāja sēklām 2. Esošā grunts

PIEŅĒMTIE APZĪMĒJUMI

- griezuma vieta
- proj. lietus ūdens nosēdaka
- proj. lietus ūdens nosēdaka/skataka
- ceļa pikets
- betona apmales Br.100.30.15
- betona apmales Br.100.30/22.15
- betona apmales Br.100.22.15
- ietves betona apmales Br.100.20.08
- ceļa ass līnija
- gājēju drošības barjera
- zemes robeža
- Akas vāka nomaiņa asfaltētam segumam
- Akas vāka nomaiņa minerālmateriālu segumam
- Akas vāka nomaiņa zālajā zonā

PIEZĪMES			
1. LKS-92 koordinātu sistēma.			
2. Pirms būvdarbu uzsākšanas izsaukt visu ieinteresēto organizāciju pārstāvjus, lai uz vietas precizētu esošo inženierkomunikāciju atrašanās vietas un dziļumus.			
3. Būvniecības laikā ievērot gaisvadu un pazemes komunikāciju aizsardzības prasības.			
BŪVINŽENIERA KRISTAPA LAZDĀNA PRIVĀTPRAKSE			
"DZELMES", CATLAKŠI, KŪKU PAG.,			
KRUSTPILS NOV., LV-5222			
REĢ.NR. 29108611188			
SERTIFIKĀTS: 20-7307			
Objekts	Auseklīša ielas, Klāvu ielas un Vienības ielas atzara no lokveida krustojuma līdz Klāvu ielai periodiskās uzturēšanas darbi, Jēkabpilī		
Adrese	Jēkabpils pilsēta		
Pasūtītājs	JĒKABPILS PILSĒTAS PAŠVALĪBA		
Projekta Nr.	14-01_KL		
Lapas saturs	Ģenerālplāns ar inženierkomunikācijām. Satiksmes organizēšana.		
Būvprojekta vad.	K.Lazdāns	Lapas Nr.	GT-1-3
Projektēja	K.Lazdāns	Lapu skaits	
		Mērogs	1:500
		Datums	04.2014



	1. tips proj. asfaltbetona segums (brauktuvei)	1. A/b AC 16 _{surf} , h=4cm, AADT _{ļāvēstis} 501-1500 2. A/b AC 22 _{basebāze} , h=6cm, AADT _{ļāvēstis} 101-500 3. A/b AC 22 _{basebāze} , izlīdzinošā kārtā, AADT _{ļāvēstis} 101-500 4. Esošā ceļa seguma konstrukcija
	2. tips proj. asfaltbetona segums (brauktuvei)	1. A/b AC 16 _{surf} , h=4cm, AADT _{ļāvēstis} 501-1500 2. A/b AC 22 _{basebāze} , h=6cm, AADT _{ļāvēstis} 101-500 3. Esošā ceļa seguma konstrukcija
	3. tips proj. asfaltbetona segums (stāvlaukumiem)	1. A/b AC 16 _{surf} , h=6cm, AADT _{ļāvēstis} ≤500 2. Minerālmateriālu maisījums 0/45, h=20cm, AADT _{ļāvēstis} ≤100, (≥100MPa) 3. Salizturīgā kārtā, h=30cm, (≥60MPa) 4. Esošā grunts
	4. tips proj. asfaltbetona segums (stāvlaukumiem)	1. A/b AC 16 _{surf} , h=6cm, AADT _{ļāvēstis} ≤500 2. A/b AC 22 _{basebāze} , izlīdzinošā kārtā, AADT _{ļāvēstis} 101-500 3. Esošā ceļa seguma konstrukcija
	5. tips proj. asfaltbetona segums (ietvei)	1. A/b AC 11 _{surf} , h=4cm, AADT _{ļāvēstis} ≤500 2. Minerālmateriālu maisījums 0/32p, h=12cm, AADT _{ļāvēstis} ≤100, 3. Salizturīgā kārtā, h=30cm, 4. Esošā grunts
	6. tips proj. betona bruģakmens segums (ietvei)	1. Betona bruģakmens, h=6cm, 2. Sausais smilts-cementa maisījums, h=3cm (8:1), atb. LVS EN 197-12. 3. Minerālmateriālu maisījums 0/32p, h=12cm, AADT _{ļāvēstis} ≤100, 4. Salizturīgā kārtā, h=30cm, 5. Esošā grunts
	7. tips proj. minerālmateriālu maisījuma segums (nomalei)	1. Minerālmateriālu maisījums 0/32s, h=10cm, AADT _{ļāvēstis} ≤100, 2. Esošā ceļa seguma konstrukcija
	8. tips apzaļumotās platības	1. Augu zeme, h=10cm, apsēta ar zālāja sēklām 2. Esošā grunts

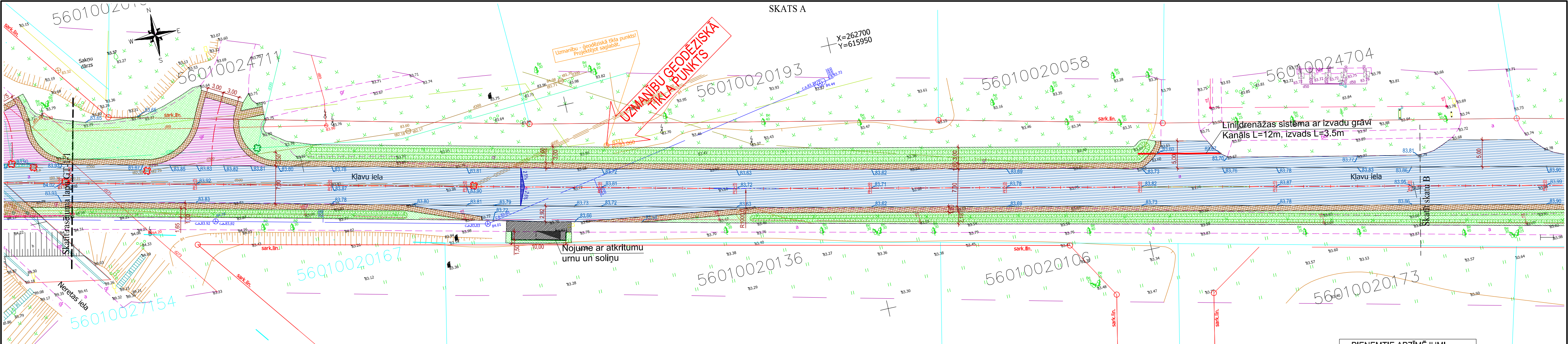
ASS NOSPRAUŠANAS SARAĶSTS			ASS NOSPRAUŠANAS SARAĶSTS		
Pikets	Ziemeļi	Austrumi	Pikets	Ziemeļi	Austrumi
0+00.00	262664.9884	615564.2835	1+30.00	262704.6004	615688.0821
0+05.00	262666.5506	615569.0332	1+35.00	262705.8274	615692.9292
0+10.00	262668.1128	615573.7829	1+40.00	262707.0095	615697.7875
0+15.00	262669.6749	615578.5326	1+45.00	262708.1824	615702.6480
0+20.00	262671.2371	615583.2823	1+50.00	262709.3552	615707.5085
0+25.00	262672.7992	615588.0320	1+55.00	262710.5272	615712.3692
0+30.00	262674.3614	615592.7817	1+60.00	262711.6804	615717.2343
0+35.00	262675.9235	615597.5314	1+65.00	262712.7816	615722.1115
0+40.00	262677.4857	615602.2811	1+70.00	262713.7965	615727.0073
0+45.00	262679.0478	615607.0308	1+75.00	262714.6909	615731.9265
0+50.00	262680.6100	615611.7805	1+80.00	262715.4297	615736.8714
0+55.00	262682.1721	615616.5302	1+85.00	262715.9778	615741.8409
0+60.00	262683.7343	615621.2799	1+90.00	262716.3000	615746.8300
0+65.00	262685.2964	615626.0297	1+95.00	262716.3741	615751.8289
0+70.00	262686.8586	615630.7794	2+00.00	262716.1983	615756.8253
0+75.00	262688.4207	615635.5291	2+05.00	262715.7730	615761.8067
0+80.00	262689.9829	615640.2788	2+10.00	262715.0993	615766.7606
0+85.00	262691.5450	615645.0285	2+15.00	262714.2012	615771.6789
0+90.00	262693.1072	615649.7782	2+20.00	262713.1502	615776.5671
0+95.00	262694.6693	615654.5279	2+25.00	262712.0236	615781.4385
1+00.00	262696.2260	615659.2794	2+30.00	262710.8844	615786.3070
1+05.00	262697.7415	615664.0441	2+35.00	262709.7453	615791.1755
1+10.00	262699.2093	615668.8238	2+40.00	262708.6062	615796.0440
1+15.00	262700.6292	615673.6179	2+45.00	262707.4671	615800.9125
1+20.00	262702.0011	615678.4260	2+50.00	262706.3279	615805.7810
1+25.00	262703.3249	615683.2476			

PIENĒMTIE APZĪMĒJUMI

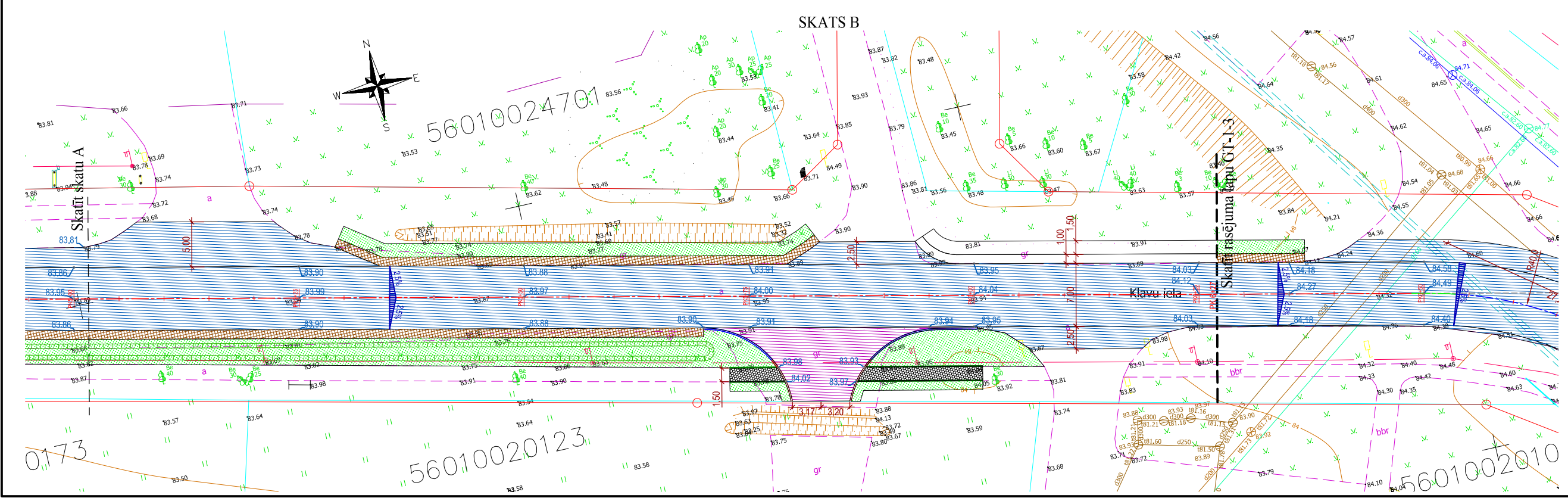
- griezumā vieta
- proj. lietuss ūdens nosēdaka
- proj. lietuss ūdens nosēdaka/skataka
- ceļa pikets
- betona apmales Br.100.30.15
- betona apmales Br.100.30/22.15
- betona apmales Br.100.22.15
- ietves betona apmales Br.100.20.08
- ceļa ass līnija
- gājēju drošības barjera
- zemes robeža
- Akas vāka nomaina asfaltētam segumam
- Akas vāka nomaina minerālmateriālu segumam
- Akas vāka nomaina zālajā zonā

- PIEZĪMES**
1. LKS-92 koordinātu sistēma.
 2. Pirms būvdarbu uzsākšanas izsaukt visu ieinteresēto organizāciju pārstāvjus, lai uz vietas precizētu esošo inženierkomunikāciju atrašanās vietas un dziļumus.
 3. Būvniecības laikā ievērot gaisvadu un pazemes komunikāciju aizsardzības prasības.
 4. Vietās kur izbūvējamie segumi pieslēdzas esošajiem, izbūvējamie segumi jāpieslēdz esošajiem esošajās augstumu atzīmēs.

BŪVINŽENIERA KRISTAPA LAZDĀNA PRIVĀTPRAKSE			
"DZELMES", CATLAKŠI, KŪKU PAG., KRUSTPILS NOV., LV-5222 REĢ.NR. 29108611188 SERTIFIKĀTS: 20-7307			
Objekts	Auseklīša ielas, Kļavu ielas un Vienības ielas atzara no lokveida krustojuma līdz Kļavu ielai periodiskās uzturēšanas darbi, Jēkabpilī		
Adrese	Jēkabpils pilsēta		
Pasūtītājs	JĒKABPILS PILSĒTAS PAŠVALĪBA		
Projekta Nr.	14-01_KL		
Lapas saturs	Vertikālais plānojums. Horizontālais plānojums.		
Būvprojekta vad.	K.Lazdāns	Lapas Nr.	GT-2-1
Projektēja	K.Lazdāns	Lapu skaits	
		Mērogs	1:500
		Datums	04.2014



ASS NOSPRAUŠANAS SARAKSTS																							
Pikets	Ziemeļi	Austrumi	Pikets	Ziemeļi	Austrumi	Pikets	Ziemeļi	Austrumi	Pikets	Ziemeļi	Austrumi	Pikets	Ziemeļi	Austrumi	Pikets	Ziemeļi	Austrumi	Pikets	Ziemeļi	Austrumi	Pikets	Ziemeļi	Austrumi
2+55.00	262705.1888	615810.6496	3+05.00	262693.7976	615859.3347	3+55.00	262682.4063	615908.0198	4+05.00	262671.3474	615956.7807	4+55.00	262660.5463	616005.6001	5+05.00	262649.7452	616054.4195	5+55.00	262638.9440	616103.2389	6+05.00	262628.1429	616152.0583
2+60.00	262704.0497	615815.5181	3+10.00	262692.6585	615864.2032	3+60.00	262681.2672	615912.8883	4+10.00	262670.2673	615961.6626	4+60.00	262659.4662	616010.4820	5+10.00	262648.6650	616059.3014	5+60.00	262637.8639	616108.1209	6+10.00	262627.0628	616156.9403
2+65.00	262702.9106	615820.3866	3+15.00	262691.5193	615869.0717	3+65.00	262680.1281	615917.7568	4+15.00	262669.1872	615966.5446	4+65.00	262658.3861	616015.3640	5+15.00	262647.5849	616064.1834	5+65.00	262636.7838	616113.0028	6+15.00	262625.9827	616161.8222
2+70.00	262701.7714	615825.2551	3+20.00	262690.3802	615873.9402	3+70.00	262678.9890	615922.6253	4+20.00	262668.1071	615971.4265	4+70.00	262657.3060	616020.2459	5+20.00	262646.5048	616069.0653	5+70.00	262635.7037	616117.8847	6+20.00	262624.9025	616166.7042
2+75.00	262700.6323	615830.1236	3+25.00	262689.2411	615878.8087	3+75.00	262677.8585	615927.4958	4+25.00	262667.0270	615976.3084	4+75.00	262656.2258	616025.1279	5+25.00	262645.4247	616073.9473	5+75.00	262634.6236	616122.7667	6+25.00	262623.8224	616171.5861
2+80.00	262699.4932	615834.9921	3+30.00	262688.1020	615883.6772	3+80.00	262676.7521	615932.3719	4+30.00	262665.9469	615981.1904	4+80.00	262655.1457	616030.0098	5+30.00	262644.3446	616078.8292	5+80.00	262633.5435	616127.6486			
2+85.00	262698.3541	615839.8606	3+35.00	262686.9628	615888.5457	3+85.00	262675.6679	615937.2529	4+35.00	262664.8668	615986.0723	4+85.00	262654.0656	616034.8917	5+35.00	262643.2645	616083.7112	5+85.00	262632.4633	616132.5306			
2+90.00	262697.2150	615844.7291	3+40.00	262685.8237	615893.4142	3+90.00	262674.5878	615940.9543	4+40.00	262663.7866	615990.9543	4+90.00	262652.9855	616039.7737	5+40.00	262642.1844	616088.5931	5+90.00	262631.3832	616137.4125			
2+95.00	262696.0758	615849.5976	3+45.00	262684.6846	615898.2828	3+95.00	262673.5077	615947.0168	4+45.00	262662.7065	615995.8362	4+95.00	262651.9054	616044.6556	5+45.00	262641.1043	616093.4750	5+95.00	262630.3031	616142.2945			
3+00.00	262694.9367	615854.4662	3+50.00	262683.5455	615903.1513	4+00.00	262672.4276	615951.8987	4+50.00	262661.6264	616000.7181	5+00.00	262650.8253	616049.5376	5+50.00	262640.0241	616098.3570	6+00.00	262629.2230	616147.1764			



	1. tips proj. asfaltbetona segums (brauktuvei)	1. A/b AC 16 _{surf} , h=4cm, AADT _{ļauvēst} 501-1500 2. A/b AC 22 _{base} , h=6cm, AADT _{ļauvēst} 101-500 3. A/b AC 22 _{base} , izlīdzinošā kārtā, AADT _{ļauvēst} 101-500 4. Esošā ceļa seguma konstrukcija
	2. tips proj. asfaltbetona segums (brauktuvei)	1. A/b AC 16 _{surf} , h=4cm, AADT _{ļauvēst} 501-1500 2. A/b AC 22 _{base} , h=6cm, AADT _{ļauvēst} 101-500 3. Esošā ceļa seguma konstrukcija
	3. tips proj. asfaltbetona segums (stāvlaukumiem)	1. A/b AC 16 _{surf} , h=6cm, AADT _{ļauvēst} ≤500 2. Minerālmateriālu maisījums 0/45, h=20cm, AADT _{ļauvēst} ≤100, (≥100MPa) 3. Salizturīgā kārtā, h=30cm, (≥60MPa) 4. Esošā grunts
	4. tips proj. asfaltbetona segums (stāvlaukumiem)	1. A/b AC 16 _{surf} , h=6cm, AADT _{ļauvēst} ≤500 2. A/b AC 22 _{base} , izlīdzinošā kārtā, AADT _{ļauvēst} 101-500 3. Esošā ceļa seguma konstrukcija
	5. tips proj. asfaltbetona segums (ietvei)	1. A/b AC 11 _{surf} , h=4cm, AADT _{ļauvēst} ≤500 2. Minerālmateriālu maisījums 0/32p, h=12cm, AADT _{ļauvēst} ≤100, 3. Salizturīgā kārtā, h=30cm, 4. Esošā grunts
	6. tips proj. betona bruģakmens segums (ietvei)	1. Betona bruģakmens, h=6cm, 2. Sausais smilts-cementa maisījums, h=3cm (8:1), atb. LVS EN 197-12. 3. Minerālmateriālu maisījums 0/32p, h=12cm, AADT _{ļauvēst} ≤100, 4. Salizturīgā kārtā, h=30cm, 5. Esošā grunts
	7. tips proj. minerālmateriālu maisījuma segums (nomalei)	1. Minerālmateriālu maisījums 0/32s, h=10cm, AADT _{ļauvēst} ≤100, 2. Esošā ceļa seguma konstrukcija
	8. tips apzāļumotās platības	1. Augu zeme, h=10cm, apsēta ar zālāja sēklām 2. Esošā grunts

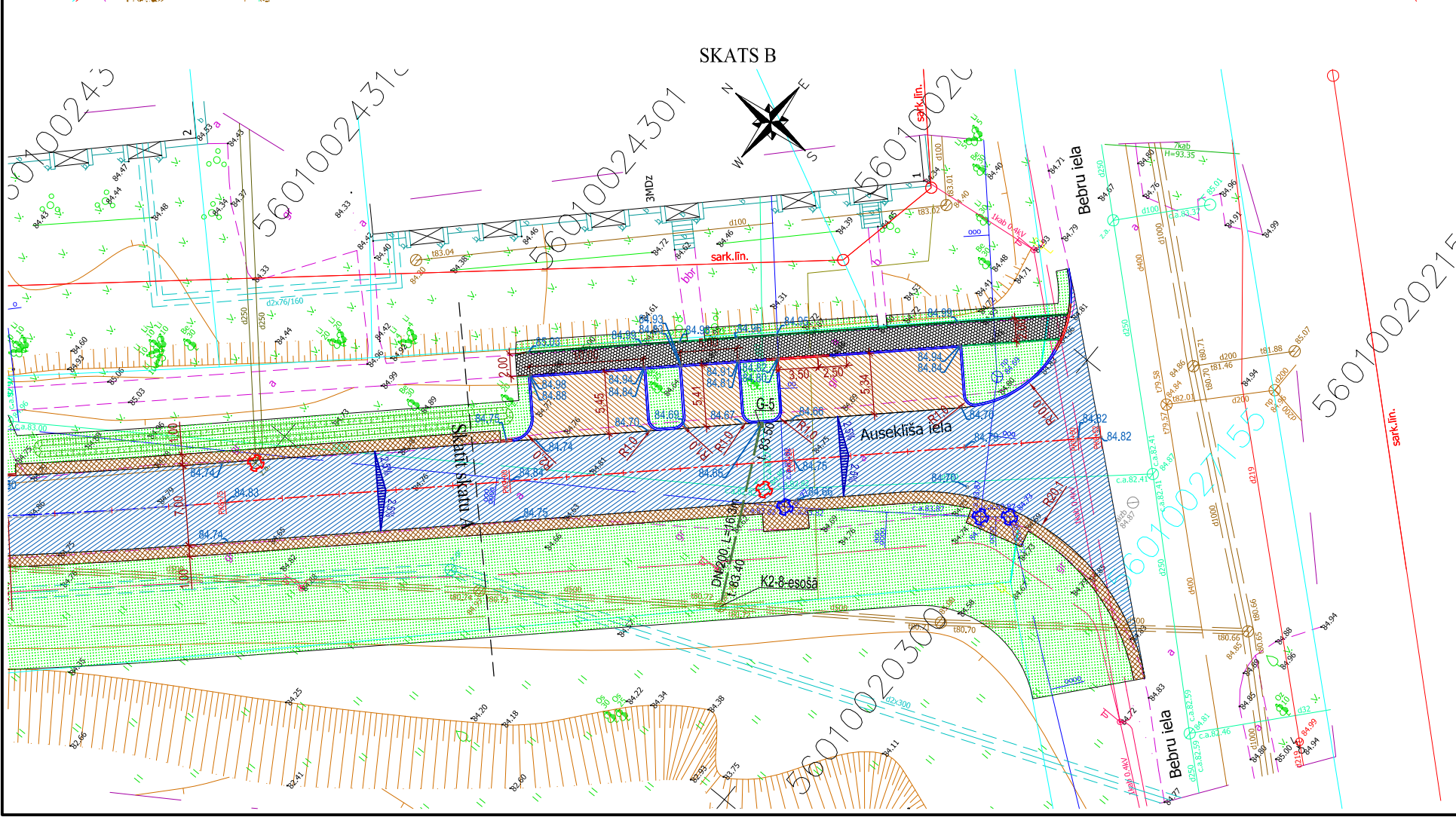
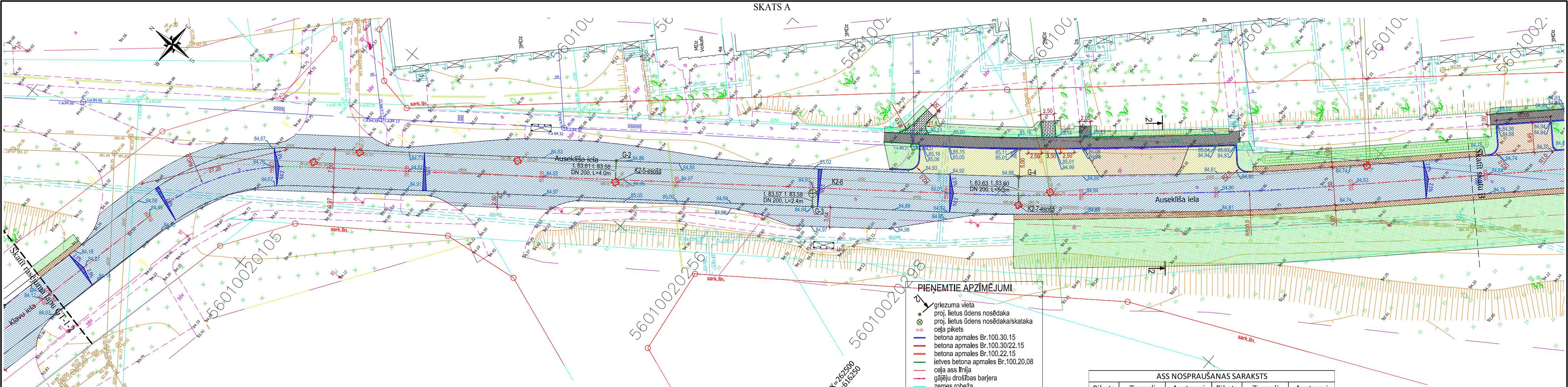
PIEŅĒMTIE APZĪMĒJUMI

- griezumuma vieta
- proj. lietus ūdens nosēdaka
- proj. lietus ūdens nosēdaka/skataka
- ceļa pikets
- betona apmales Br.100.30.15
- betona apmales Br.100.30/22.15
- betona apmales Br.100.22.15
- ietves betona apmales Br.100.20.08
- ceļa ass līnija
- gājēju drošības barjera
- zemes robeža
- Akas vāka nomaina asfaltētām segumam
- Akas vāka nomaina minerālmateriālu segumam
- Akas vāka nomaina zālajā zonā

PIEZĪMES

- LKS-92 koordinātu sistēma.
- Pirms būvdarbu uzsākšanas izsaukt visu ieinteresēto organizāciju pārstāvjus, lai uz vietas predzētu esošo inženierkomunikāciju atrašanās vietas un dziļumus.
- Būvniecības laikā ievērot gaisvadu un pazemes komunikāciju aizsardzības prasības.
- Viētās kur izbūvējamie segumi pieslēdzas esošajiem, izbūvējamie segumi jāpieslēdz esošajiem esošajās augstumu atzīmēs.

BŪVINŽENIERA KRISTAPA LAZDĀNA PRIVĀTPRAKSE			
"DZELMES", CATLAKŠI, KŪKU PAG., KRUSTPILS NOV., LV-5222 REĢ.NR. 29108611188 SERTIFIKĀTS: 20-7307			
Objekts	Auseklīša ielas, Klāvu ielas un Vienības ielas atzara no lokveida krustojuma līdz Klāvu ielai periodiskās uzturēšanas darbi, Jēkabpilī		
Adrese	Jēkabpils pilsēta		
Pasūtītājs	JĒKABPILS PILSĒTAS PAŠVALĪBA		
Projekta Nr.	14-01_KL		
Lapas saturs	Vertikālais plānojums. Horizontālais plānojums.		
Būvprojekta vad.	K.Lazdāns	Lapas Nr.	GT-2-2
Projekta vad.	K.Lazdāns	Lapu skaits	
		Mērogs	1:500
		Datums	04.2014



- PIEŅĒMTIE APZĪMĒJUMI
- griezuma vieta
 - proj. lietus ūdens nosēdaka
 - proj. lietus ūdens nosēdaka/skataka
 - ceļa pikets
 - betona apmales Br.100.30.15
 - betona apmales Br.100.30/22.15
 - betona apmales Br.100.22.15
 - ietves betona apmales Br.100.20.08
 - ceļa ass līnija
 - gājēju drošības barjera
 - zemes robeža
 - Akas vāka nomaiņa asfaltētām segumam
 - Akas vāka nomaiņa minerālmateriālu segumam
 - Akas vāka nomaiņa zaļajā zonā

1. tips proj. asfaltbetona segums (brauktuvei)	1. A/b AC 16 _{surf} , h=4cm, AADT _{izdevēsts} 501-1500 2. A/b AC 22 _{base} , h=6cm, AADT _{izdevēsts} 101-500 3. A/b AC 22 _{base} , izlīdzinošā kārtā, AADT _{izdevēsts} 101-500 4. Esošā ceļa seguma konstrukcija
2. tips proj. asfaltbetona segums (brauktuvei)	1. A/b AC 16 _{surf} , h=4cm, AADT _{izdevēsts} 501-1500 2. A/b AC 22 _{base} , h=6cm, AADT _{izdevēsts} 101-500 3. Esošā ceļa seguma konstrukcija
3. tips proj. asfaltbetona segums (stāvlaukumiem)	1. A/b AC 16 _{surf} , h=6cm, AADT _{izdevēsts} ≤500 2. Minerālmateriālu maisījums 0/45, h=20cm, AADT _{izdevēsts} ≤100, (≥100MPa) 3. Salizturīgā kārtā, h=30cm, (≥60MPa) 4. Esošā grunts
4. tips proj. asfaltbetona segums (stāvlaukumiem)	1. A/b AC 16 _{surf} , h=6cm, AADT _{izdevēsts} ≤500 2. A/b AC 22 _{base} , izlīdzinošā kārtā, AADT _{izdevēsts} 101-500 3. Esošā ceļa seguma konstrukcija
5. tips proj. asfaltbetona segums (ietvei)	1. A/b AC 11 _{surf} , h=4cm, AADT _{izdevēsts} ≤500 2. Minerālmateriālu maisījums 0/32p, h=12cm, AADT _{izdevēsts} ≤100, 3. Salizturīgā kārtā, h=30cm, 4. Esošā grunts
6. tips proj. betona bruģakmens segums (ietvei)	1. Betona bruģakmens, h=6cm, 2. Sausais smilts-cementa maisījums, h=3cm (8:1), atb. LVS EN 197-12. 3. Minerālmateriālu maisījums 0/32p, h=12cm, AADT _{izdevēsts} ≤100, 4. Salizturīgā kārtā, h=30cm, 5. Esošā grunts
7. tips proj. minerālmateriālu maisījuma segums (nomalei)	1. Minerālmateriālu maisījums 0/32s, h=10cm, AADT _{izdevēsts} ≤100, 2. Esošā ceļa seguma konstrukcija
8. tips apzaļumotās platības	1. Augu zeme, h=10cm, apsēta ar zālāja sēklām 2. Esošā grunts

ASS NOSPRAUŠANAS SARAKSTS					
Pikets	Ziemeļi	Austrumi	Pikets	Ziemeļi	Austrumi
6+30.00	262622.7423	616176.4680	7+95.00	262511.1140	616290.2989
6+35.00	262621.6622	616181.3500	8+00.00	262507.1320	616293.3226
6+40.00	262620.5821	616186.2319	8+05.00	262503.1499	616296.3464
6+45.00	262619.5020	616191.1139	8+10.00	262499.1976	616299.4088
6+50.00	262618.4198	616195.9953	8+15.00	262495.3073	616302.5496
6+55.00	262617.1323	616200.8247	8+20.00	262491.4803	616305.7673
6+60.00	262615.2883	616205.4688	8+25.00	262487.6796	616309.0161
6+65.00	262612.8796	616209.8466	8+30.00	262483.8789	616312.2649
6+70.00	262609.9439	616213.8901	8+35.00	262480.0782	616315.5137
6+75.00	262606.5271	616217.5359	8+40.00	262476.2775	616318.7625
6+80.00	262602.6996	616220.7497	8+45.00	262472.4782	616322.0129
6+85.00	262598.7200	616223.7767	8+50.00	262468.7032	616325.2915
6+90.00	262594.7379	616226.8004	8+55.00	262464.9611	616328.6076
6+95.00	262590.7558	616229.8242	8+60.00	262461.2524	616331.9611
7+00.00	262586.7737	616232.8479	8+65.00	262457.5775	616335.3514
7+05.00	262582.7916	616235.8716	8+70.00	262453.9366	616338.7783
7+10.00	262578.8095	616238.8954	8+75.00	262450.3250	616342.2361
7+15.00	262574.8274	616241.9191	8+80.00	262446.7168	616345.6975
7+20.00	262570.8454	616244.9428	8+85.00	262443.1087	616349.1589
7+25.00	262566.8633	616247.9666	8+90.00	262439.5006	616352.6204
7+30.00	262562.8812	616250.9903	8+95.00	262435.8925	616356.0818
7+35.00	262558.8991	616254.0141	9+00.00	262432.2844	616359.5433
7+40.00	262554.9170	616257.0378	9+05.00	262428.6763	616363.0047
7+45.00	262550.9349	616260.0615	9+10.00	262425.0682	616366.4661
7+50.00	262546.9528	616263.0853	9+15.00	262421.4601	616369.9276
7+55.00	262542.9707	616266.1090	9+20.00	262417.8520	616373.3890
7+60.00	262538.9887	616269.1327	9+25.00	262414.2439	616376.8505
7+65.00	262535.0066	616272.1565	9+30.00	262410.6358	616380.3119
7+70.00	262531.0245	616275.1802	9+35.00	262407.0277	616383.7733
7+75.00	262527.0424	616278.2039	9+40.00	262403.4196	616387.2348
7+80.00	262523.0603	616281.2277	9+45.00	262399.8114	616390.6962
7+85.00	262519.0782	616284.2514	9+50.00	262396.2033	616394.1576
7+90.00	262515.0961	616287.2752	9+52.00	262394.7601	616395.5422

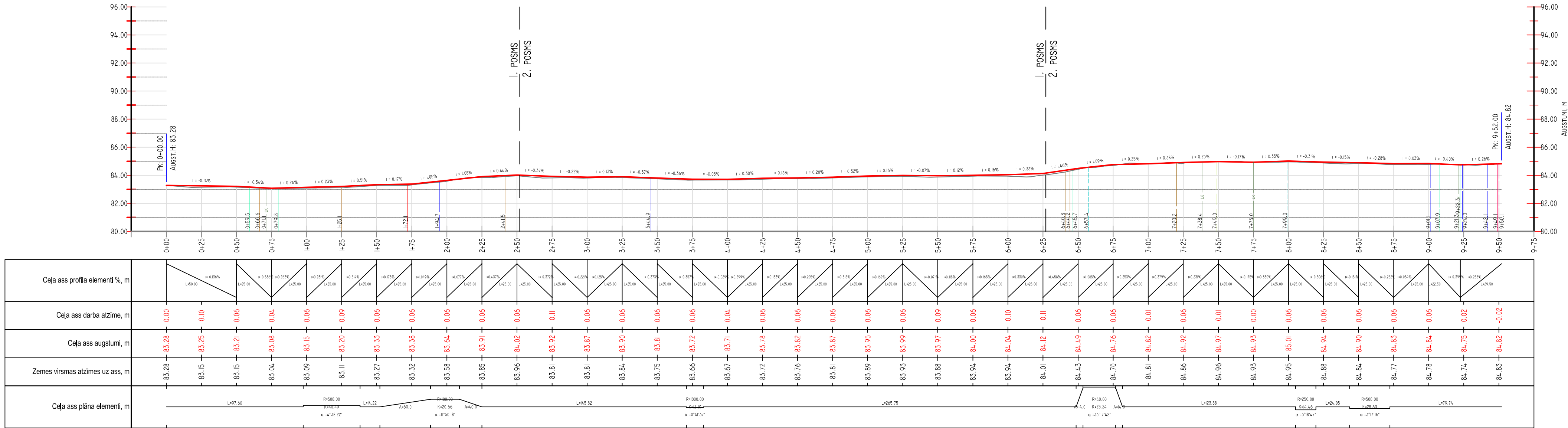
PIEZĪMES

- LKS-92 koordinātu sistēma.
- Pirms būvdarbu uzsākšanas izsaukt visu ieinteresēto organizāciju pārstāvjus, lai uz vietas precizētu esošo inženierkomunikāciju atrašanās vietas un dziļumus.
- Būvniecības laikā ievērot gaisvadu un pazemes komunikāciju aizsardzības prasības.
- Viētās kur izbūvējamie segumi pieslēdzas esošajiem, izbūvējamie segumi jāpieslēdz esošajiem esošajās augstumu atzīmēs.

BŪVINŽENIERA KRISTAPA LAZDĀNA PRIVĀTPRAKSE

"DZELMES", CATLAKŠI, KŪKA PAG.,
KRUSTPILS NOV., LV-5222
REĢ.NR. 29108611188
SERTIFIKĀTS: 20-7307

Objekts	Auseklīša ielas, Kļavu ielas un Vienības ielas atzara no lokveida krustojuma līdz Kļavu ielai periodiskās uzturēšanas darbi, Jēkabpilī		
Adrese	Jēkabpils pilsēta		
Pasūtītājs	JĒKABPILS PILSĒTAS PAŠVALĪBA		
Projekta Nr.	14-01_KL		
Lapas saturs	Vertikālais plānojums. Horizontālais plānojums.		
Būvprojekta vad.	K.Lazdāns	Lapas Nr.	GT-2-3
Projektēja	K.Lazdāns	Lapu skaits	
		Mērogs	1:500
		Datums	04.2014

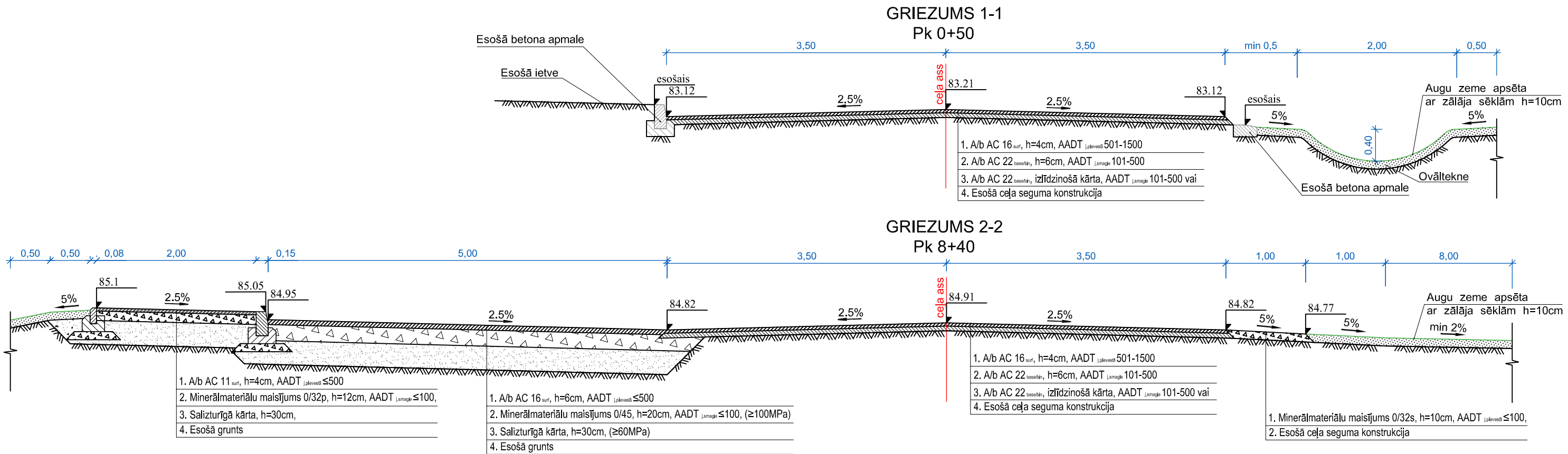


PIEZĪMES:

- 1. Augstumu atzīmes Baltijas sistēmā.
- 2. Izmēri un augstumi doti metros, kritumi - procentos, ja nav norādīti citādi.
- 3. Nepieciešamības gadījumā komunikāciju atrašanās vietas, augstumus, diametrus precizēt dabā.

GARENPROFILA ELEMENTU APZĪMĒJUMI			
R	Plāna līknes rādiuss	—	Autoceļa ass proj. līnija
K	Plāna līknes garums	—	Esošais reljefs pa autoceļa asi
L	Plāna taisnes garums	L	Līknes, taisnes garums (m)
LS	Vertikālas līknes sākums	I	Kritums procentos
LB	Vertikālas līknes beigas	A	Pārejas līknes parametrs
Lik.L.	Vertikālas līknes garums	P	Lūzuma noapaļojuma rādiuss (m)

BŪVINŽENIERA KRISTAPA LAZDĀNA PRIVĀTPRAKSE			
"DZELMES", CATLAKŠI, KŪKU PAG., KRUSTPILS NOV., LV-5222			
REĢ.NR. 29108611188			
SERTIFIKĀTS: 20-7307			
Objekts	Auseklīša ielas, Kļavu ielas un Vienības ielas atzara no lokveida krustojuma līdz Kļavu ielai periodiskās uzturēšanas darbi, Jēkabpilī		
Adrese	Jēkabpils pilsēta		
Pasūtītājs	JĒKABPILS PILSĒTAS PAŠVALĪBA		
Projekta Nr.	14-01_KL		
Lapas saturs	Garenprofils		
Būvprojekta vad.	K.Lazdāns	Lapas Nr.	GT-3-1
Projektēja	K.Lazdāns	Lapu skaits	
		Mērogs	Mērogs 1:2000 Mērogs 1:200
		Datums	04.2014



PIEZĪMES

1. Visi izmēri uzrādīti metros, slīpumi procentos, ja nav norādīts savādāk.
2. Būvniecības laikā ievērot gaisvadu un pazemes komunikāciju aizsardzības prasības.
3. Griezumu vietas skatīt rasējumu lapās GT-1-1(3)

BŪVINŽENIERA KRISTAPA LAZDĀNA PRIVĀTPRAKSE "DZELMES", CATLAKŠI, KŪKU PAG., KRUSTPILS NOV., LV-5222 REĢ.NR. 29108611188 SERTIFIKĀTS: 20-7307			
Objekts	Auseklīša ielas, Kļavu ielas un Vientības ielas atzara no lokveida krustojuma līdz Kļavu ielai periodiskās uzturēšanas darbi, Jēkabpili		
Adrese	Jēkabpils pilsēta		
Pasūtītājs	JĒKABPILS PILSĒTAS PAŠVALĪBA		
Projekta Nr.	14-01_KL		
Lapas saturs	Griezumi		
Būvprojekta vad.	K.Lazdāns	Lapas Nr.	GT-4-1
Projektēja	K.Lazdāns	Lapu skaits	
		Mērogs	1:100
		Datums	04.2014

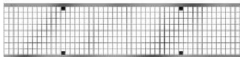


- 1. Gala noslēgs
- 2. Gala noslēgs ar izvadu
- 3. Smilšķērājs
- 4. Kanāls 0,5 m
- 5. Augstuma pārejas elements
- 6. Kanāls 1 m
- 7. Plūsmas virziena maiņas elements

Kanāla slīpuma tips



Režģa tips



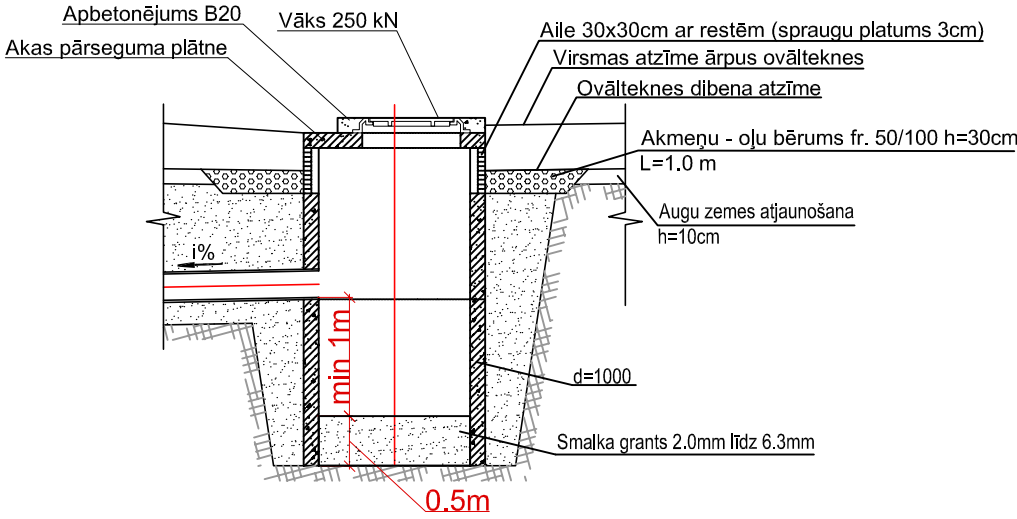
Šūnveida režģis
Nerūsējošais tērauds
A15 - D400

PIEZĪMES

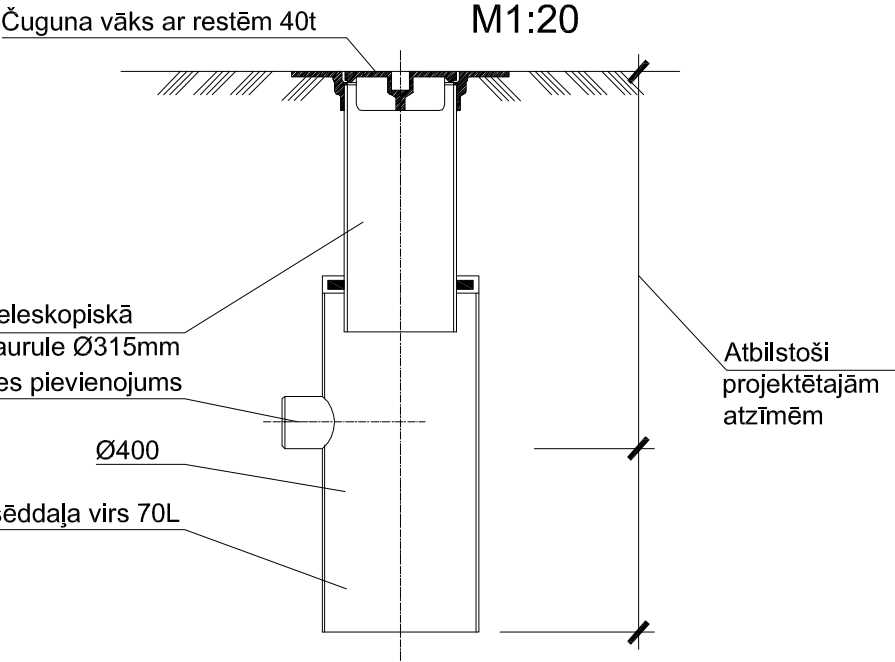
- 1. Visi izmēri uzrādīti metros, slīpumi procentos, ja nav norādīts savādāk.
- 2. Būvniecības laikā ievērot gaisvadu un pazemes komunikāciju aizsardzības prasības.
- 3. Griezumu vietas skatīt rasējumu lapās GT-1-1(3)
- 4. Līnjdrenāžas risinājums ir SIA "ACO Nordic" piedāvātais risinājums, kas var tikt aizstāts ar analogu.
- 5. Kanāla izmērs V150.
- 6. Pamats, savienojums un citi pielietojamie izbūves risinājumi atbilstoši līnjdrenāžas ražotāja prasībām.

BŪVINŽENIERA KRISTAPA LAZDĀNA PRIVĀTPRAKSE "DZELMES", CATLAKŠI, KŪKU PAG., KRUSTPILS NOV., LV-5222 REĢ.NR. 29108611188 SERTIFIKĀTS: 20-7307				
Objekts	Auseklīša ielas, Kļavu ielas un Vienības ielas atzara no lokveida krustojuma līdz Kļavu ielai periodiskās uzturēšanas darbi, Jēkabpīlī			
Adrese	Jēkabpils pilsēta			
Pasūtītājs	JĒKABPILS PILSĒTAS PAŠVALĪBA			
Projekta Nr.	14-01_KL			
Lapas saturs	Līnjdrenāžas principiālais risinājums			
Būvprojekta vad.	K.Lazdāns		Lapas Nr.	GT-4-2
Projektēja	K.Lazdāns		Lapu skaits	
			Mērogs	
			Datums	04.2014

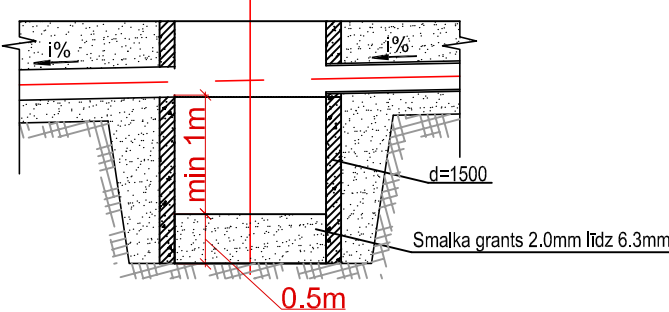
K2-1 akas
tipveida rasējums
M1:50



TIPVEIDA ŪDENS UZTVERŠANAS AKS AR NOSĒDDAĻU



K2-2, K2-3, K2-4 aku
tipveida rasējums
M1:50



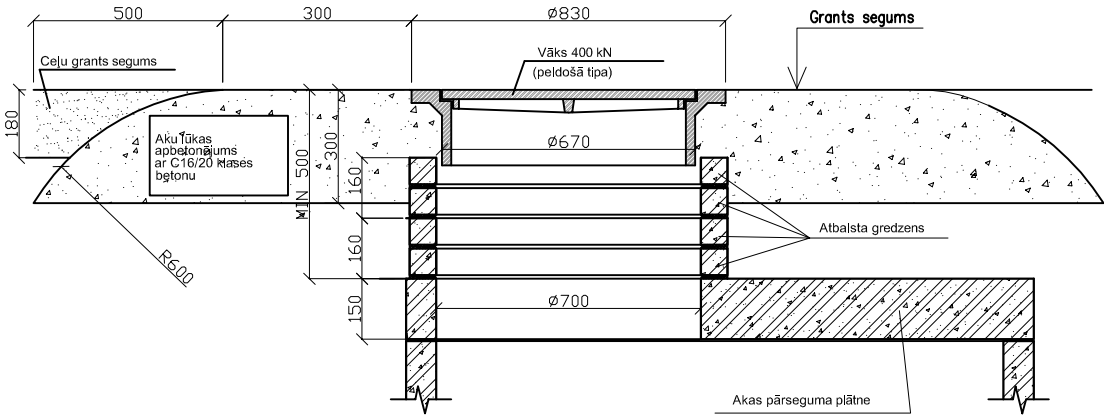
PIEZĪMES

1. Visi izmēri uzrādīti metros, slīpumi procentos, ja nav norādīts savādāk.
2. Būvniecības laikā ievērot gaisvadu un pazemes komunikāciju aizsardzības prasības.
3. Griezumu vietas skatīt rasējumu lapās GT-1-1(3)

BŪVINŽENIERA KRISTAPA LAZDĀNA PRIVĀTPRAKSE "DZELMES", CATLAKŠI, KŪKU PAG., KRUSTPILS NOV., LV-5222 REĢ.NR. 29108611188 SERTIFIKĀTS: 20-7307			
Objekts	Auseklīša ielas, Kļavu ielas un Vienības ielas atzara no lokveida krustojuma līdz Kļavu ielai periodiskās uzturēšanas darbi, Jēkabpils		
Adrese	Jēkabpils pilsēta		
Pasūtītājs	JĒKABPILS PILSĒTAS PAŠVALĪBA		
Projekta Nr.	14-01_KL		
Lapas saturs	Lietusūdens kanalizācijas principiālie risinājumi		
Būvprojekta vad.	K.Lazdāns	Lapas Nr.	GT-4-3
Projektēja	K.Lazdāns	Lapu skaits	
		Mērogs	1:50
		Datums	04.2014

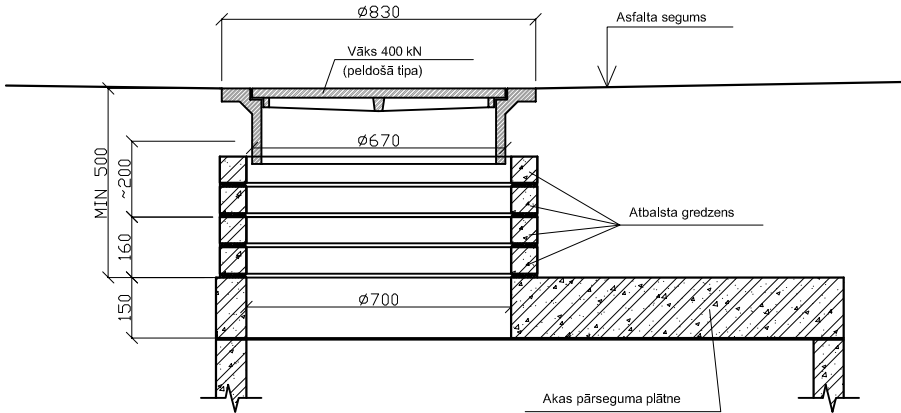
A.

AKAS VĀKA IZBŪVE UZ GRANTĒTIEM CEĻIEM



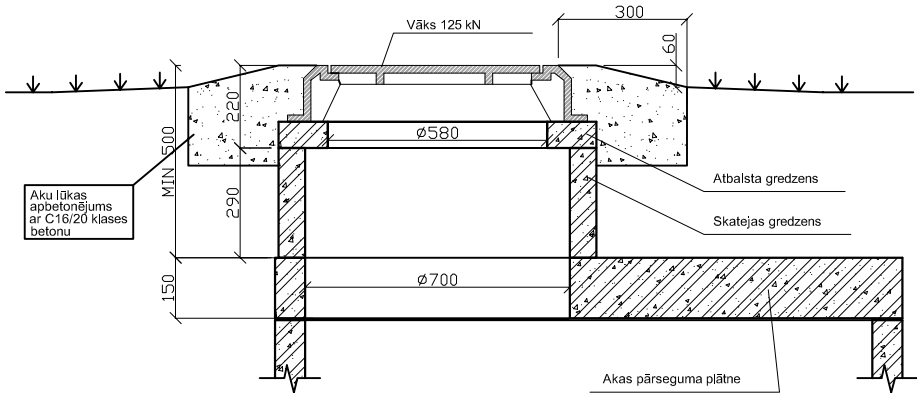
B.

AKAS VĀKA IZBŪVE UZ ASFALTĒTIEM CEĻIEM



C.

AKAS VĀKA IZBŪVE ZAĻAJĀ ZONĀ



PIEZĪMES

1. Visi izmēri uzrādīti metros, slīpumi procentos, ja nav norādīts savādāk.
2. Būvniecības laikā ievērot gaisvadu un pazemes komunikāciju aizsardzības prasības.
3. Griezumu vietas skatīt rasējumu lapās GT-1-1 (3)

BŪVINŽENIERA KRISTAPA LAZDĀNA PRIVĀTPRAKSE "DZELMES", CATLAKŠI, KŪKU PAG., KRUSTPILS NOV., LV-5222 REĢ.NR. 29108611188 SERTIFIKĀTS: 20-7307			
Objekts	Auseklīša ielas, Kļavu ielas un Vienības ielas atzara no lokveida krustojuma līdz Kļavu ielai periodiskās uzturēšanas darbi, Jēkabpils		
Adrese	Jēkabpils pilsēta		
Pasūtītājs	JĒKABPILS PILSĒTAS PAŠVALĪBA		
Projekta Nr.	14-01_KL		
Lapas saturs	Aku vāku izbūves principiālie risinājumi		
Būvprojekta vad.	K.Lazdāns	Lapas Nr.	GT-4-4
Projektēja	K.Lazdāns	Lapu skaits	
		Mērogs	1:20
		Datums	04.2014

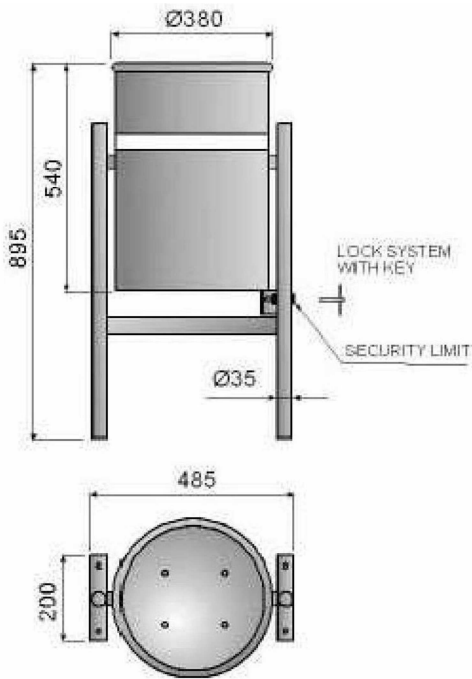
BS. S BASIC-1 GL LV nojume
(sienas - rūdīts 6mm stikls)



Nojumes BS. S BASIC-1 GL LV SPECIFIKĀCIJAS:

- Konstrukcija:** Krāsotas karsti cinkotas (arī no iekšpuses) tērauda caurules. Profils ST3 60x60x2 mm; Pamata laukums 5m2.
- Jumts:** Alumīnija arkveida profils 60x30x2mm, R=1820. Segums- caurspīdīgs 6mm strukturētais polikarbonāts. Izmērs 4200x1660. Jumta augstums no zemes (ūdens noteces vietā) - 2200mm. Lietus ūdens savākšana pa garumu ar noteku četros stūros.
- Sienas:** Rūdīts 6 (8) mm stikls; Materiāls nostiprināts konstrukcijā, izmantojot slēgtu tērauda stiprinājumu sistēmu.
- Sols:** Montēts uz konstrukcijas 2000x300mm, virsmas materiāls - profilēts 2mm tērauds (Rv5-8) vai krāsotas koka latas. Konstrukcija krāsota ar pulverkrāsu pēc RAL toņu kataloga. Konstrukcija atbilst ES normām.

Metāla urna no nerūsējošā tērauda
"PA680 Vida Inox" SIA "Brimax" vai analoga

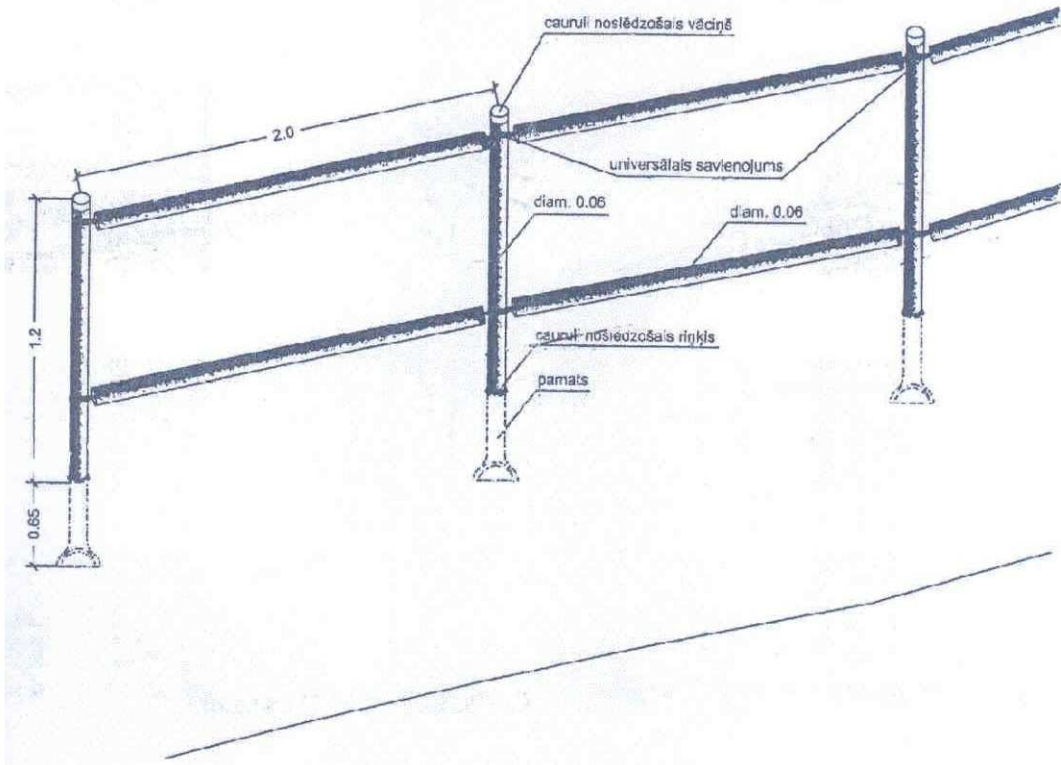


PIEZĪMES

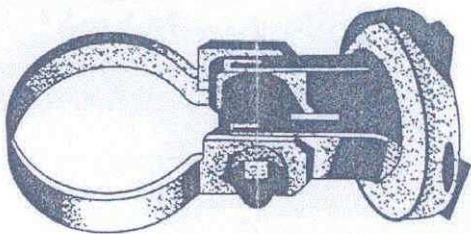
1. Visi izmēri uzrādīti milimetros, slīpumi procentos, ja nav norādīts savādāk.
2. Būvniecības laikā ievērot gaisvadu un pazemes komunikāciju aizsardzības prasības.
3. Griezumu vietas skatīt rasējumu lapās GT-1-1(3)

BŪVINŽENIERA KRISTAPA LAZDĀNA PRIVĀTPRAKSE "DZELMES", CATLAKŠI, KŪKU PAG., KRUSTPILS NOV., LV-5222 REĢ.NR. 29108611188 SERTIFIKĀTS: 20-7307				
Objekts	Auseklīša ielas, Kļavu ielas un Vienības ielas atzara no lokveida krustojuma līdz Kļavu ielai periodiskās uzturēšanas darbi, Jēkabpils			
Adrese	Jēkabpils pilsēta			
Pasūtītājs	JĒKABPILS PILSĒTAS PAŠVALĪBA			
Projekta Nr.	14-01_KL			
Lapas saturs	Autobusu pieturas nojumes principiālais risinājums			
Būvprojekta vad.	K.Lazdāns	Lapas Nr.	GT-4-5	
Projektēja	K.Lazdāns	Lapu skaits		
		Mērogs		
		Datums	04.2014	

Gājēju drošības barjera



UNIVERSĀLAIS SAVIENOJUMS



PIEZĪMES

- 1. Visi izmēri uzrādīti metros, slīpumi procentos, ja nav norādīts savādāk.
- 2. Būvniecības laikā ievērot gaisvadu un pazemes komunikāciju aizsardzības prasības.
- 3. Griezumu vietas skatīt rasējumu lapās GT-1-1(3)

BŪVINŽENIERA KRISTAPA LAZDĀNA PRIVĀTPRAKSE "DZELMES", CATLAKŠI, KŪKU PAG., KRUSTPILS NOV., LV-5222 REĢ.NR. 29108611188 SERTIFIKĀTS: 20-7307				
Objekts	Auseklīša ielas, Kļavu ielas un Vienības ielas atzara no lokveida krustojuma līdz Kļavu ielai periodiskās uzturēšanas darbi, Jēkabpils			
Adrese	Jēkabpils pilsēta			
Pasūtītājs	JĒKABPILS PILSĒTAS PAŠVALĪBA			
Projekta Nr.	14-01_KL			
Lapas saturs	Gājēju drošības barjeras principiālais risinājums			
Būvprojekta vad.	K.Lazdāns		Lapas Nr.	GT-4-6
Projektēja	K.Lazdāns		Lapu skaits	
			Mērogs	
			Datums	04.2014